



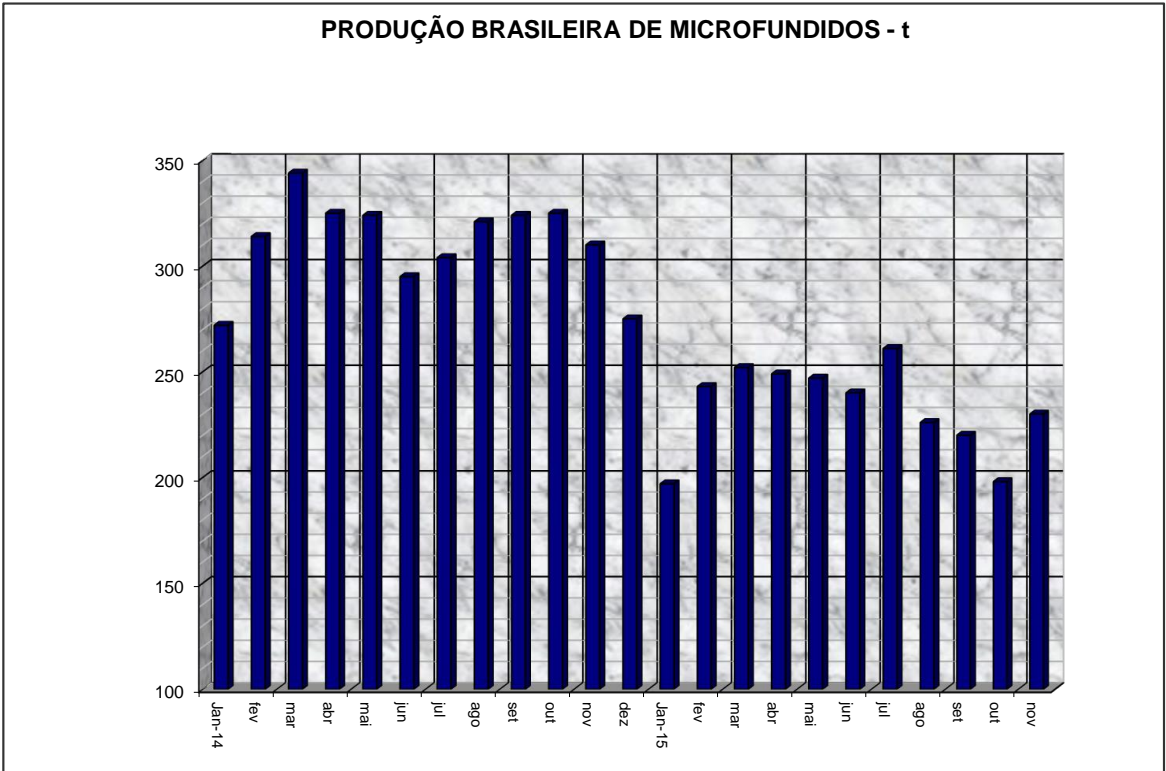
DESEMPENHO DO SETOR DE MICROFUSÃO NOVEMBRO/2015

I - PRODUÇÃO(t)

PERÍODO	DEZ/15 (A)	NOV/15 (A)	DEZ/14 (C)	A/B %	A/C %	JAN-DEZ/15 (D)	JAN-NOV/14 (E)	D/E %
	150	230	275	(34.8)	(45.5)	2,713	3,733	(27.3)

5- PRODUÇÃO POR DIA

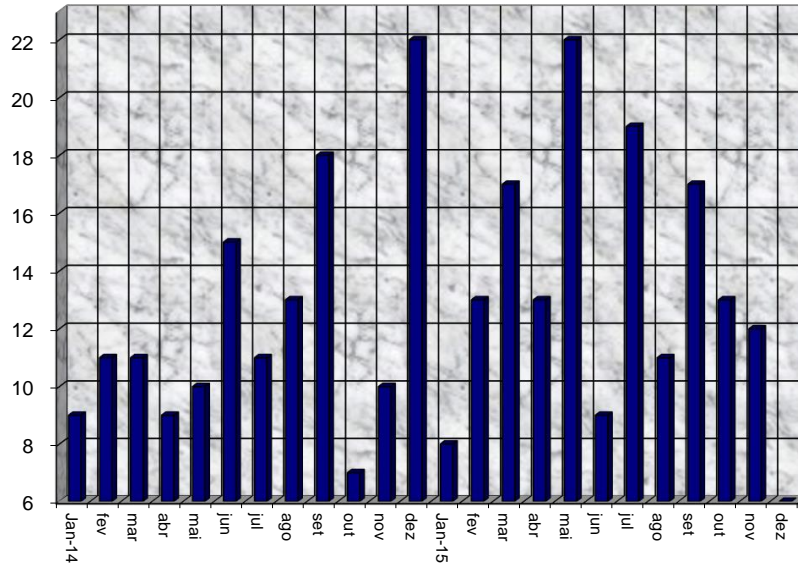
ton/dia	8	11	14	(27.9)	(42.6)	12	16	(26.0)
---------	---	----	----	--------	--------	----	----	--------



II - EXPORTAÇÃO (t)

PERÍODO	DEZ/15 (A)	NOV/15 (B)	DEZ/14 (C)	A/B %	A/C %	JAN-DEZ/15 (D)	JAN-DEZ/14 (E)	D/E %
TONELADAS	0	12	22	(100.0)	(100.0)	154	146	5.5
US\$	0.00	161,226.49	335,096.39	(100.0)	(100.0)	2,312,092.47	2,176,642.74	6.2
US\$ / KG -Microfun.	#DIV/0!	13.4	15.2	#####	#DIV/0!	15.0	14.9	0.7

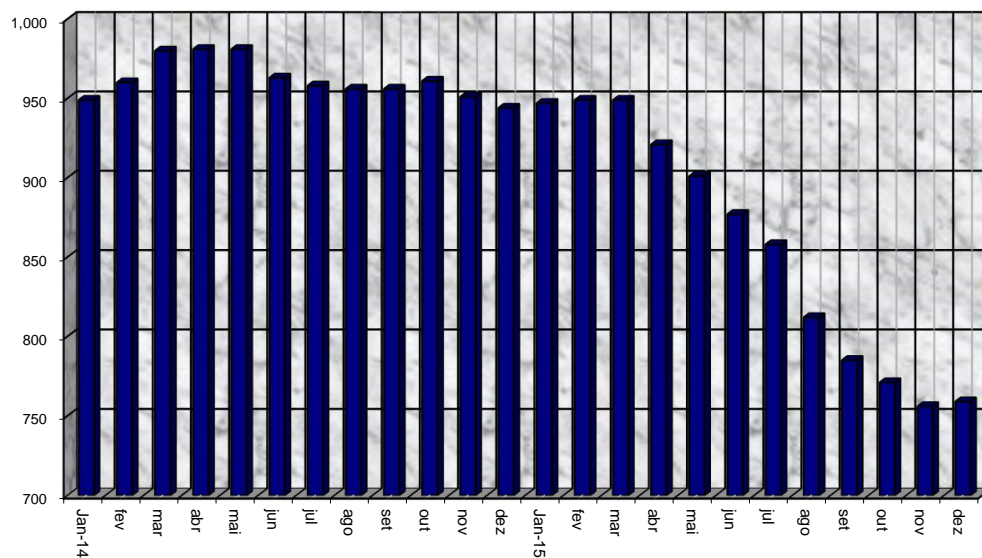
EXPORTAÇÃO MENSAL DE MICROFUNDIDOS - t



III - PESSOAL EMPREGADO

PERÍODO	DEZ/15 (A)	NOV/15 (B)	DEZ/14 (C)	A/B %	A/C %
	759	756	944	0.4	(19.6)

PESSOAL OCUPADO NO SETOR DE FUNDIÇÃO



PRODUTIVIDADE t/h ANO

