



## DESEMPENHO DO SETOR DE FUNDIÇÃO DE PRECISÃO 2016

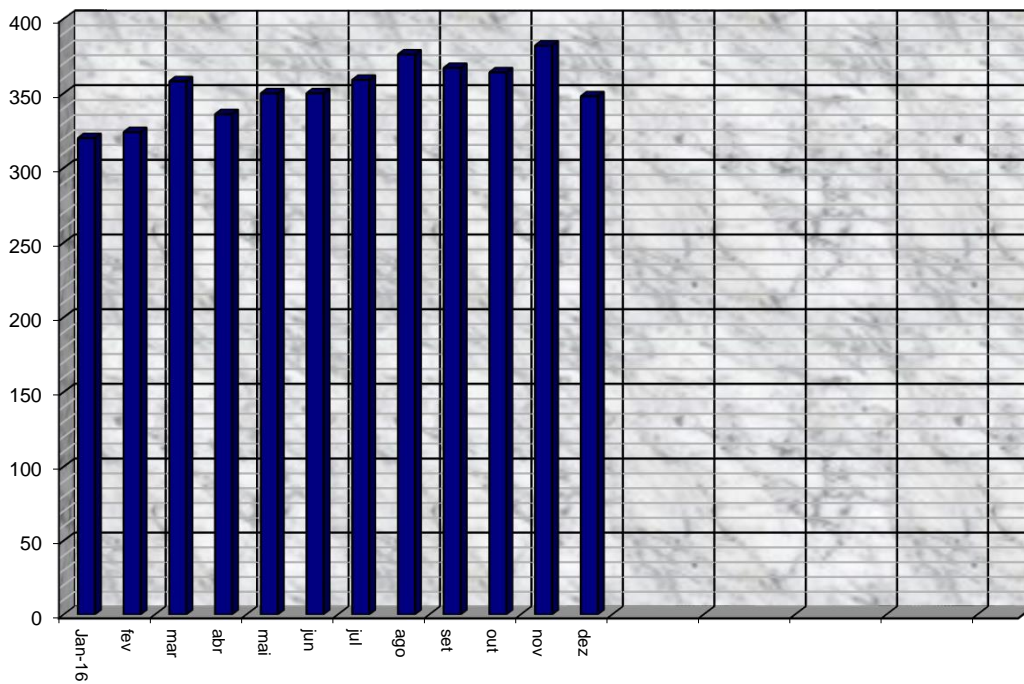
### I - PRODUÇÃO(t)

PERÍODO	DEZ/16 (A)	NOV/16 (B)	DEZ/15 (C)	A/B %	A/C %	JAN-DEZ/16 (D)	JAN-DEZ/15 (E)	D/E %
	<b>348</b>	<b>382</b>	<b>144</b>	<b>(8.9)</b>	<b>141.7</b>	<b>4,234</b>	<b>2,197</b>	<b>92.7</b>

### 5- PRODUÇÃO POR DIA

ton/dia	17	17	7	4.8	153.8	22	11	93.7
---------	----	----	---	-----	-------	----	----	------

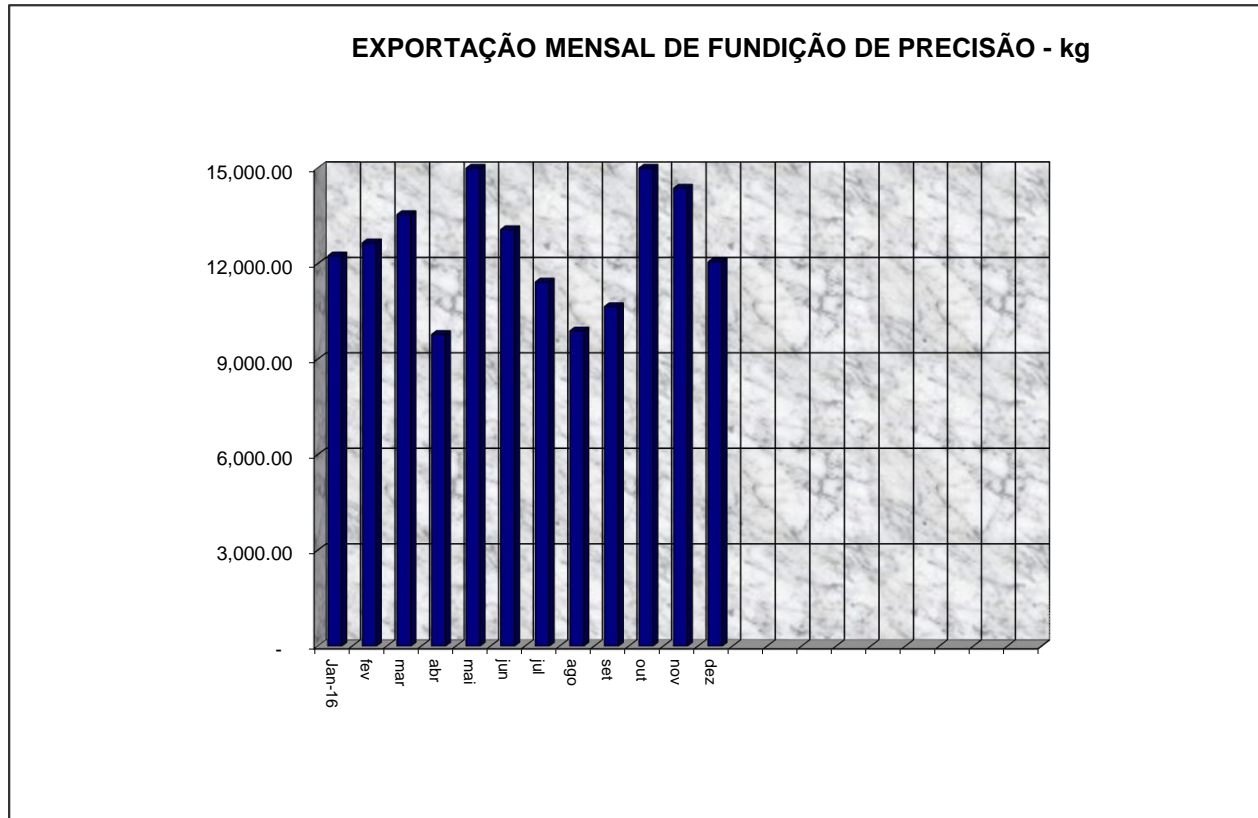
### PRODUÇÃO BRASILEIRA DE FUNDIÇÃO DE PRECISÃO - t



Participantes da Pesquisa: E. R. Amantino, Fundimazza, Met. Golden Arts, Mipel, Qualisteel, Santo Inácio, Sulmaq e Usicast

## II - EXPORTAÇÃO (t)

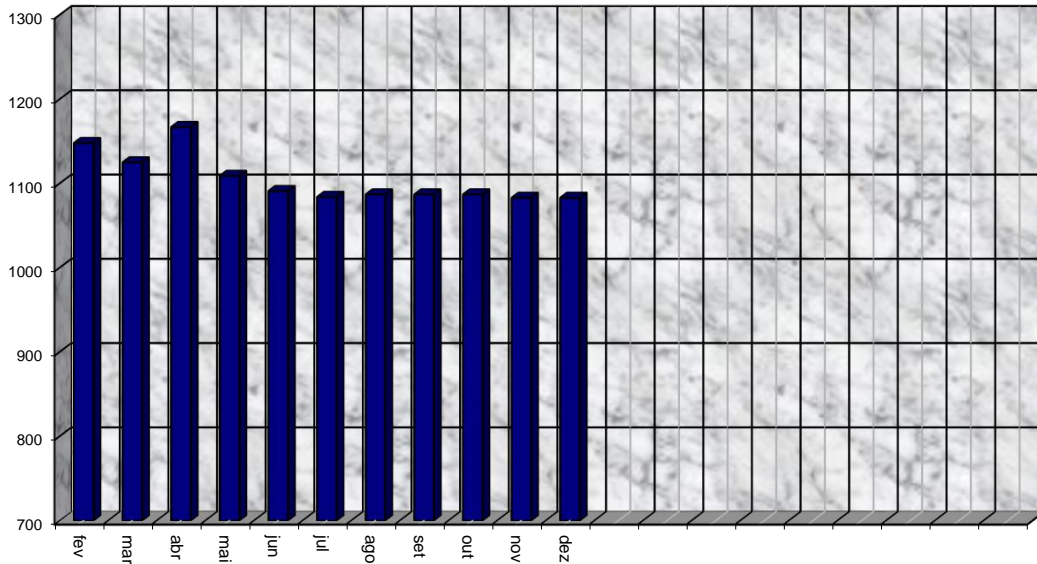
PERÍODO	DEZ/16 (A)	NOV/16 (B)	DEZ/15 (C)	A/B %	A/C %	JAN-DEZ/16 (D)	JAN-DEZ/15 (E)	D/E %
<b>TONELADAS</b>	12	14	8	(14.3)	50.0	150	154	(2.6)
<b>US\$</b>	252,613.46	264,902.67	82,463.36	(4.6)	206.3	4,297,842.57	2,312,092.47	85.9
<b>US\$ / KG -Microf</b>	21.1	18.9	10.3	11.3	104.2	28.7	15.0	90.8



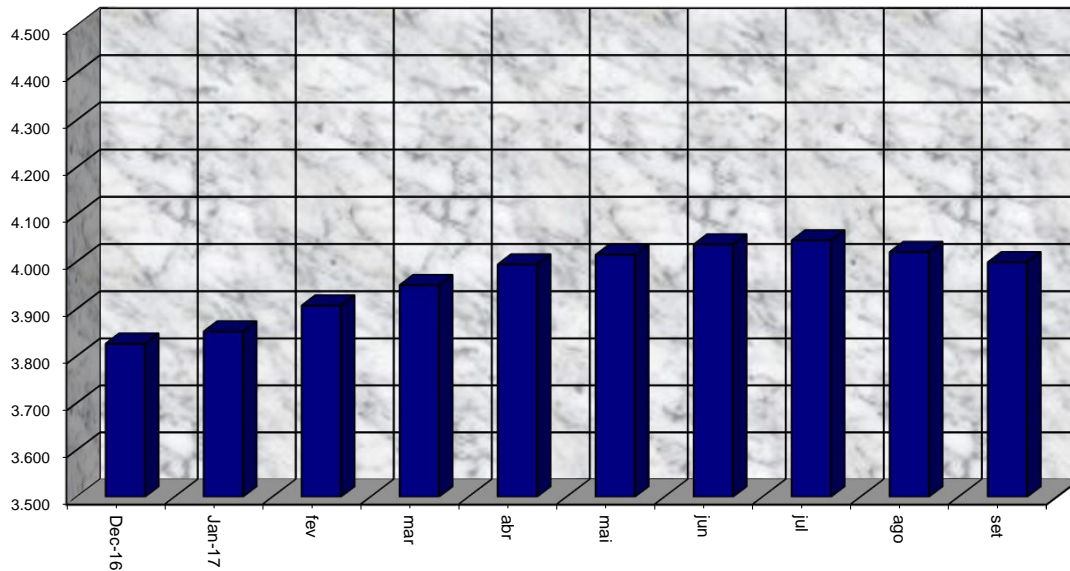
**III - PESSOAL EMPREGADO**

PERÍODO	DEZ/16 (A)	NOV/16 (B)	DEZ/15 (C)	A/B %	A/C %
	1,083	1,083	594	0.0	82.3

**PESSOAL OCUPADO NO SETOR DE FUNDIÇÃO DE PRECISÃO**



**PRODUTIVIDADE t/h ANO**



**ABIFA**

DADOS PRELIMINARES SUJEITOS A RETIFICAÇÃO

FONTE: ABIFA/NÚCLEO DE ESTUDOS DE MERCADO-NEM

[www.abifa.org.br](http://www.abifa.org.br)