

**DESEMPENHO DO SETOR DE FUNDIÇÃO FEVEREIRO/2018**

**I - PRODUÇÃO DE FUNDIDOS (t)**

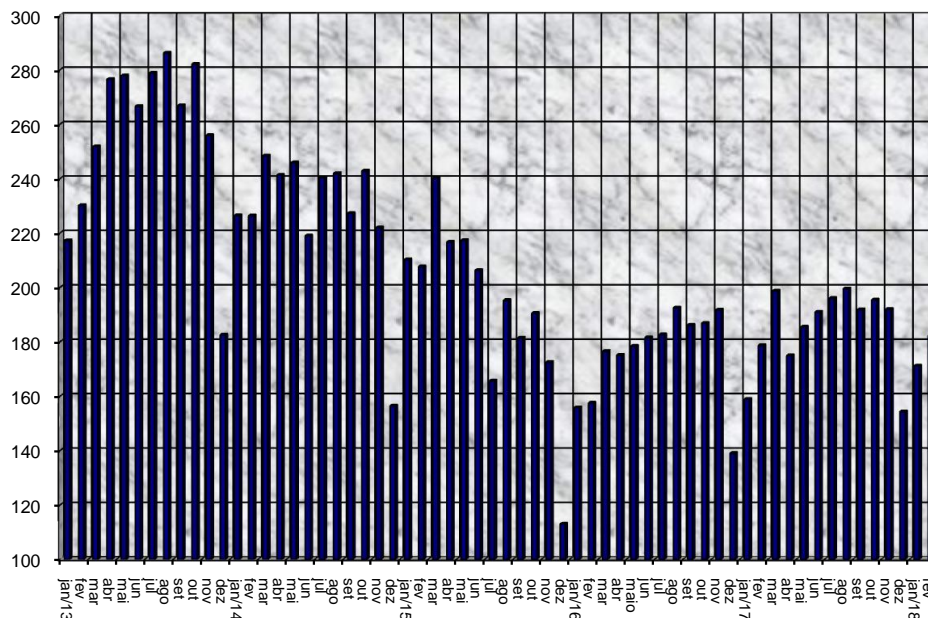
PERÍODO	FEV/18	JAN/18	FEV/17	A/B %	A/C %	JAN-FEV/18	JAN-FEV/17	D/E %
METAL	(A)	(B)	(C)			(D)	(E)	
<b>1- FERRO TOTAL</b>	<b>149.717</b>	<b>137.282</b>	<b>141.631</b>	<b>9,1</b>	<b>5,7</b>	<b>286.999</b>	<b>265.885</b>	<b>7,9</b>
<b>2- AÇO TOTAL</b>	<b>17.124</b>	<b>17.957</b>	<b>15.246</b>	<b>(4,6)</b>	<b>12,3</b>	<b>35.081</b>	<b>30.182</b>	<b>16,2</b>
<b>3- NÃO FERROSOS</b>	<b>15.288</b>	<b>15.817</b>	<b>14.210</b>	<b>(3,3)</b>	<b>7,6</b>	<b>31.105</b>	<b>33.842</b>	<b>(8,1)</b>
<b>3.1 - COBRE</b>	1.720	1.732	1.634	(0,7)	5,2	3.452	3.324	3,8
<b>3.2 - ZINCO</b>	99	93	85	6,5	16,4	192	227	(15,4)
<b>3.3 - ALUMÍNIO</b>	13.049	13.572	12.031	(3,9)	8,5	26.621	29.371	(9,4)
<b>3.4 - MAGNÉSIO</b>	420	420	460	0,0	(8,6)	840	920	(8,6)
<b>4 - TOTAL GERAL</b>	<b>182.129</b>	<b>171.056</b>	<b>171.087</b>	<b>6,5</b>	<b>6,5</b>	<b>353.185</b>	<b>329.909</b>	<b>7,1</b>

**5- PRODUÇÃO POR DIA**

ton/dia	9.586	7.775	9.005	23,3	6,5	8.614	8.047	7,1
---------	-------	-------	-------	------	-----	-------	-------	-----

**PRODUÇÃO BRASILEIRA DE FUNDIDOS - t**

Milhares



## II - PRODUÇÃO REGIONAL (t)

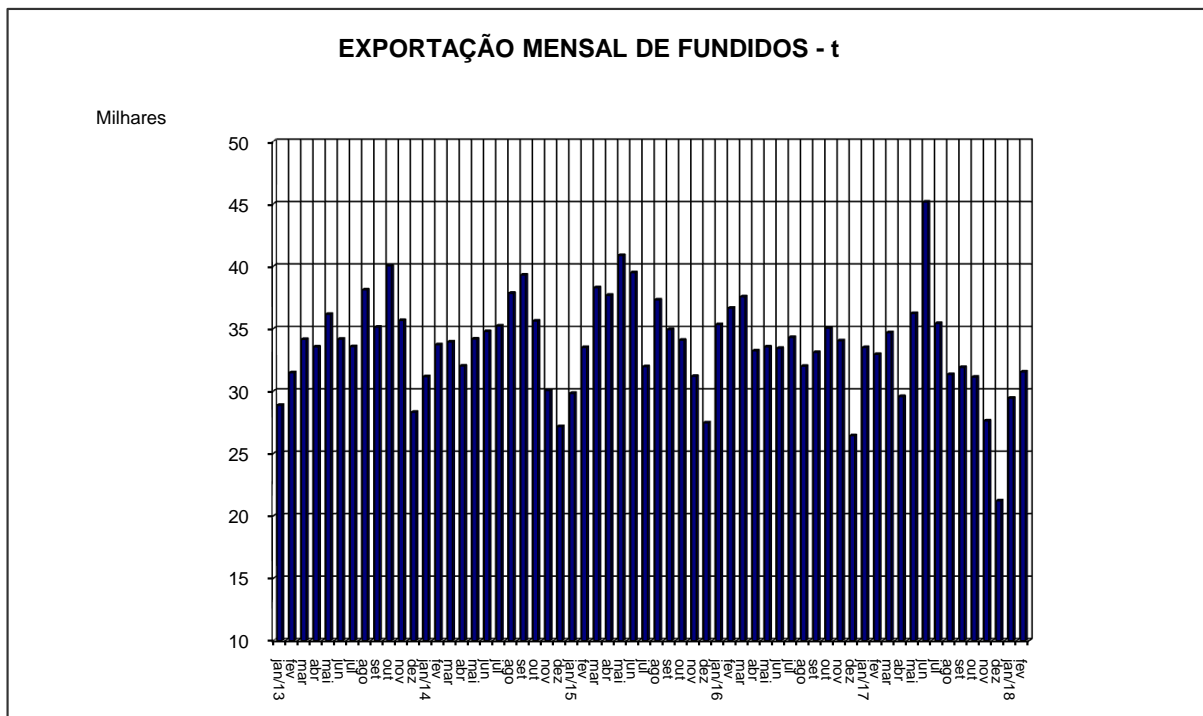
PERÍODO	FEV/18	JAN/18	FEV/17	A/B %	A/C %	JAN-FEV/18	JAN-FEV/17	D/E %
REGIÃO	(A)	(B)	(C)			(D)	(E)	
<b>1- CENTRO/MG</b>	46.508	46.963	42.194	(1,0)	10,2	93.471	82.109	13,8
<b>2- NORTE/NE</b>	6.080	3.834	4.024	58,6	51,1	9.914	8.128	22,0
<b>3- R. DE JANEIRO</b>	11.375	6.901	15.099	64,8	(24,7)	18.276	19.409	(5,8)
<b>4- SÃO PAULO</b>	41.219	38.818	44.268	6,2	(6,9)	80.037	95.537	(16,2)
<b>5- SUL</b>	76.947	74.540	65.502	3,2	17,5	151.487	124.726	21,5
<b>6 - TOTAL</b>	<b>182.129</b>	<b>171.056</b>	<b>171.087</b>	<b>6,5</b>	<b>6,5</b>	<b>353.185</b>	<b>329.909</b>	<b>7,1</b>

## III - EXPORTAÇÃO (t)

PERÍODO	FEV/18	JAN/18	FEV/17	A/B %	A/C %	JAN-FEV/18	JAN-FEV/17	D/E %
METAL	(A)	(B)	(C)			(D)	(E)	
<b>1- FERRO</b>	28.725	27.040	30.656	6,2	(6,3)	55.765	61.007	(8,6)
<b>2- AÇO</b>	2.355	2.077	1.786	13,4	31,9	4.432	4.561	(2,8)
<b>3- NÃO FERROSOS</b>	446	311	344	43,3	29,5	757	831	(9,0)
<b>4 - TOTAL</b>	<b>31.525</b>	<b>29.428</b>	<b>32.786</b>	<b>7,1</b>	<b>(3,8)</b>	<b>60.953</b>	<b>66.399</b>	<b>(8,2)</b>

## IV - EXPORTAÇÃO (mil US\$ - FOB)

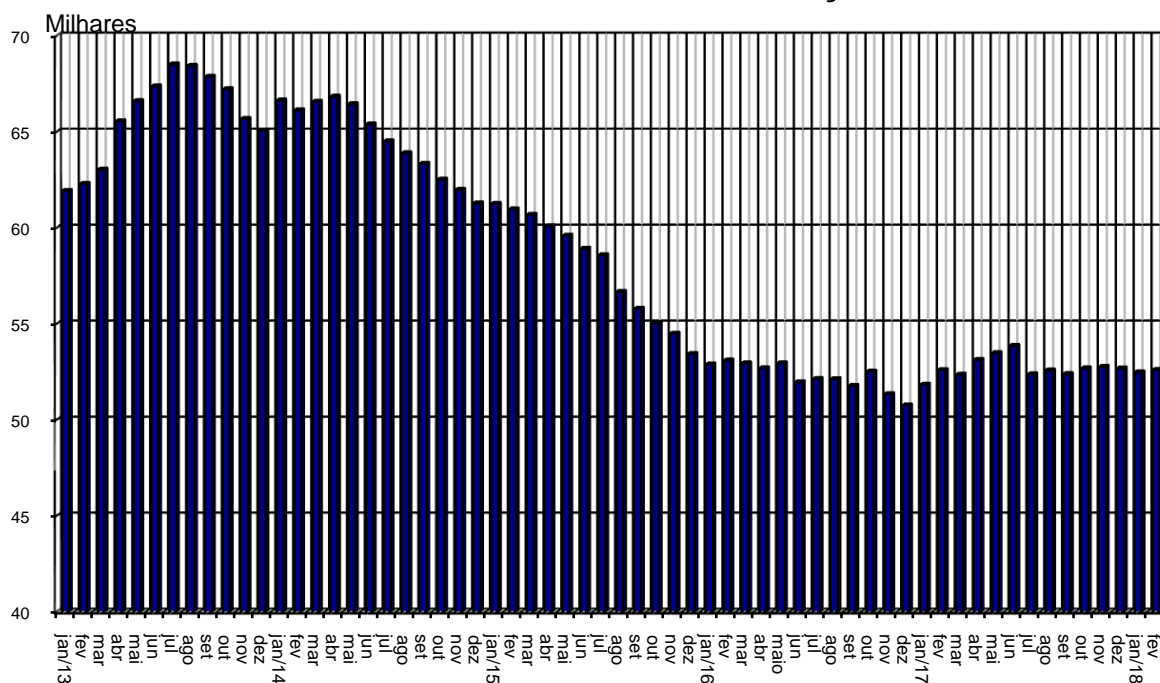
PERÍODO	FEV/18	JAN/18	FEV/17	A/B %	A/C %	JAN-FEV/18	JAN-FEV/17	D/E %
METAL	(A)	(B)	(C)			(D)	(E)	
<b>1- FERRO</b>	60.532,9	58.680,7	61.212,5	3,2	(1,1)	119.213,7	104.874,5	13,7
<b>2- AÇO</b>	8.011,8	4.962,3	4.234,1	61,5	89,2	12.974,2	11.667,1	11,2
<b>3- NÃO FERROSOS</b>	1.477,6	864,9	684,3	70,8	115,9	2.342,5	1.304,1	79,6
<b>4- TOTAL</b>	<b>70.022,4</b>	<b>64.508,0</b>	<b>66.130,9</b>	<b>8,5</b>	<b>5,9</b>	<b>134.530,4</b>	<b>117.845,7</b>	<b>14,2</b>



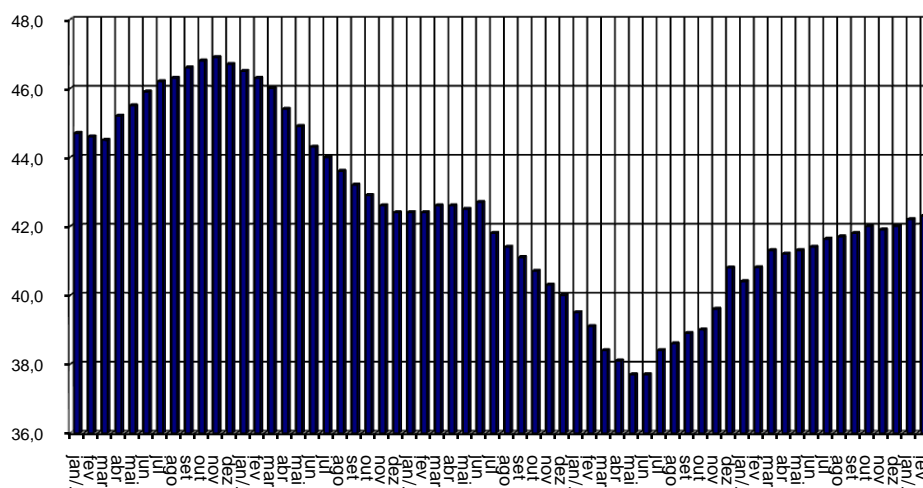
## V - PESSOAL EMPREGADO

PERÍODO	FEV/18	JAN/18	FEV/17	A/B %	A/C %
REGIÃO	(A)	(B)	(C)		
<b>1- CENTRO / MG</b>	15.476	15.654	15.316	(1,1)	1,0
<b>2- NORTE / NE</b>	1.985	1.980	1.769	0,2	12,2
<b>3- R. DE JANEIRO</b>	3.009	3.009	3.173	0,0	(5,2)
<b>4- SÃO PAULO</b>	12.609	12.494	13.710	0,9	(8,0)
<b>5- SUL</b>	19.524	19.338	18.375	1,0	6,3
<b>6- TOTAL</b>	<b>52.602</b>	<b>52.475</b>	<b>52.343</b>	<b>0,2</b>	<b>0,5</b>

### PESSOAL OCUPADO NO SETOR DE FUNDIÇÃO



### PRODUTIVIDADE t/h ANO



**ABIFA**

DADOS PRELIMINARES SUJEITOS A RETIFICAÇÃO

FONTE: ABIFA/NÚCLEO DE ESTUDOS DE MERCADO-NEM

[www.abifa.org.br](http://www.abifa.org.br)