

DESEMPENHO DO SETOR DE FUNDIÇÃO JUNHO/2018

I - PRODUÇÃO DE FUNDIDOS (t)

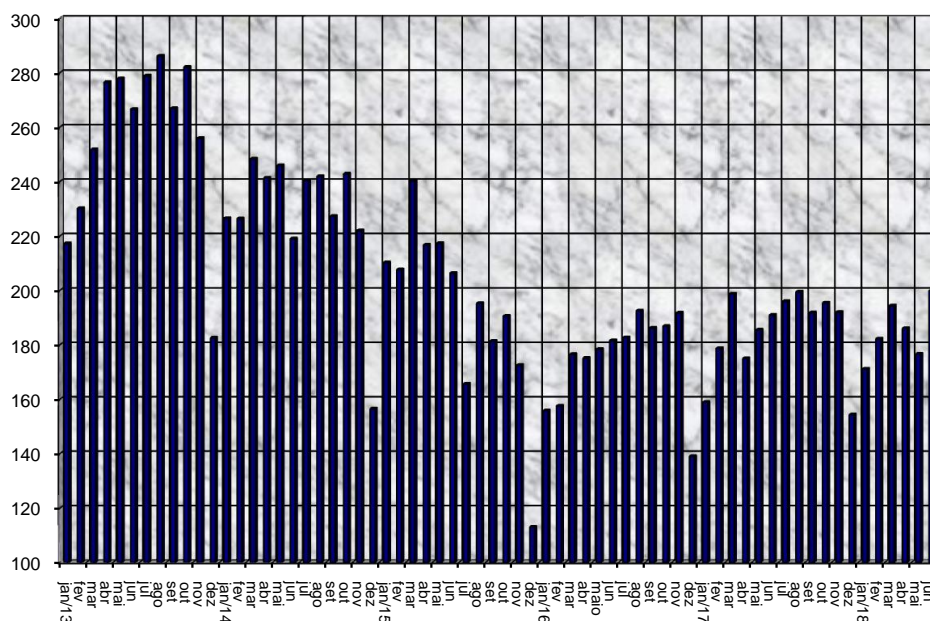
PERÍODO	JUN/18	MAI/18	JUN/17	A/B %	A/C %	JAN-JUN/18	JAN-JUN/17	D/E %
METAL	(A)	(B)	(C)			(D)	(E)	
1- FERRO TOTAL	160.626	143.846	154.082	11,7	4,2	916.606	868.158	5,6
2- AÇO TOTAL	22.505	16.575	15.259	35,8	47,5	108.135	92.929	16,4
3- NÃO FERROSOS	16.689	16.077	21.498	3,8	(22,4)	97.164	118.560	(18,0)
3.1 - COBRE	1.715	1.760	1.730	(2,5)	(0,9)	10.418	10.291	1,2
3.2 - ZINCO	96	100	101	(4,0)	(4,7)	570	606	(6,0)
3.3 - ALUMÍNIO	14.458	13.797	19.206	4,8	(24,7)	83.656	104.903	(20,3)
3.4 - MAGNÉSIO	420	420	461	0,0	(8,8)	2.520	2.759	(8,7)
4 - TOTAL GERAL	199.820	176.498	190.839	13,2	4,7	1.121.905	1.079.647	3,9

5- PRODUÇÃO POR DIA

ton/dia	9.515	8.405	8.674	13,2	9,7	8.975	8.569	4,7
---------	-------	-------	-------	------	-----	-------	-------	-----

PRODUÇÃO BRASILEIRA DE FUNDIDOS - t

Milhares



II - PRODUÇÃO REGIONAL (t)

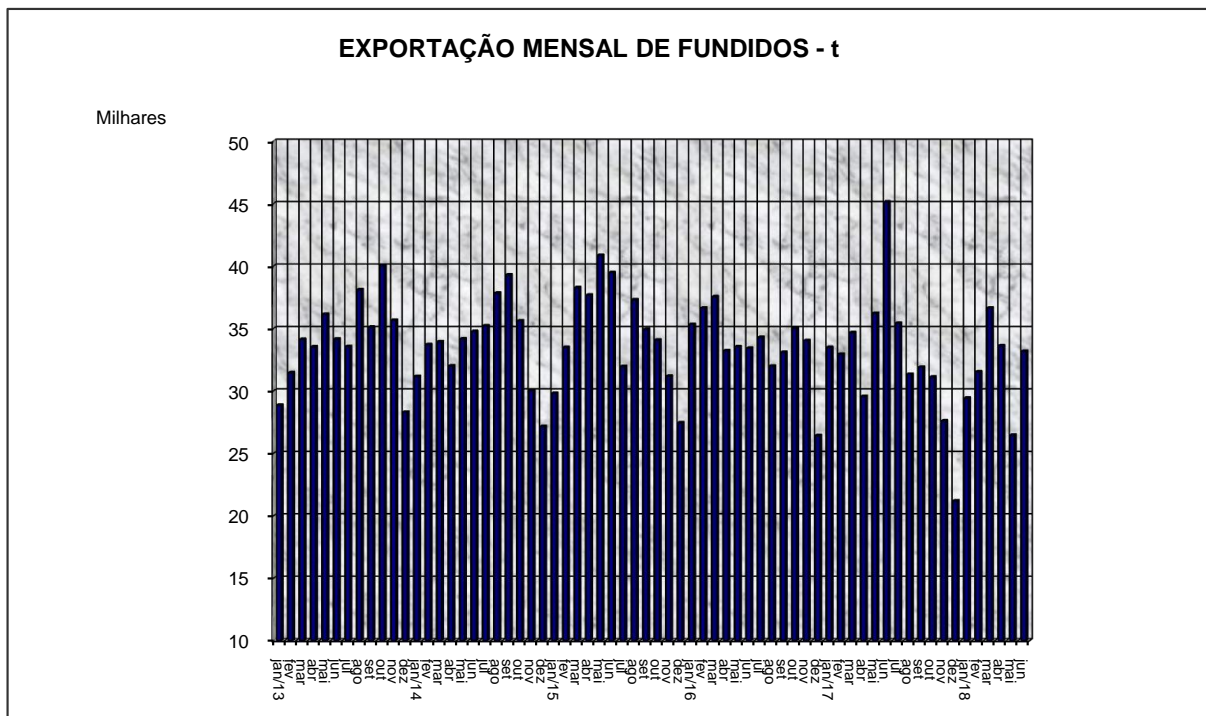
PERÍODO	JUN/18	MAI/18	JUN/17	A/B %	A/C %	JAN-JUN/18	JAN-JUN/17	D/E %
REGIÃO	(A)	(B)	(C)			(D)	(E)	
1- CENTRO/MG	47.304	42.774	43.991	10,6	7,5	282.626	256.757	10,1
2- NORTE/NE	6.233	6.233	5.914	(0,0)	5,4	34.539	27.926	23,7
3- R. DE JANEIRO	15.702	8.765	12.666	79,1	24,0	68.619	74.176	(7,5)
4- SÃO PAULO	51.554	43.038	51.442	19,8	0,2	261.027	300.573	(13,2)
5- SUL	79.027	75.688	76.826	4,4	2,9	475.094	420.215	13,1
6 - TOTAL	199.820	176.498	190.839	13,2	4,7	1.121.905	1.079.647	3,9

III - EXPORTAÇÃO (t)

PERÍODO	JUN/18	MAI/18	JUN/17	A/B %	A/C %	JAN-JUN/18	JAN-JUN/17	D/E %
METAL	(A)	(B)	(C)			(D)	(E)	
1- FERRO	29.649	24.799	30.430	19,6	(2,6)	175.096	184.055	(4,9)
2- AÇO	2.895	1.237	2.610	134,0	10,9	13.226	14.049	(5,9)
3- NÃO FERROSOS	633	423	381	49,6	66,1	2.533	2.172	16,6
4 - TOTAL	33.177	26.459	33.421	25,4	(0,7)	190.854	200.275	(4,7)

IV - EXPORTAÇÃO (mil US\$ - FOB)

PERÍODO	JUN/18	MAI/18	JUN/17	A/B %	A/C %	JAN-JUN/18	JAN-JUN/17	D/E %
METAL	(A)	(B)	(C)			(D)	(E)	
1- FERRO	62.260,0	55.509,1	63.588,3	12,2	(2,1)	384.274,7	372.361,9	3,2
2- AÇO	6.332,4	4.396,2	9.121,6	44,0	(30,6)	35.153,9	34.834,9	0,9
3- NÃO FERROSOS	2.073,3	1.349,6	856,9	53,6	142,0	7.931,0	5.789,3	37,0
4- TOTAL	70.665,7	61.254,9	73.566,8	15,4	(3,9)	427.359,6	412.986,0	3,5

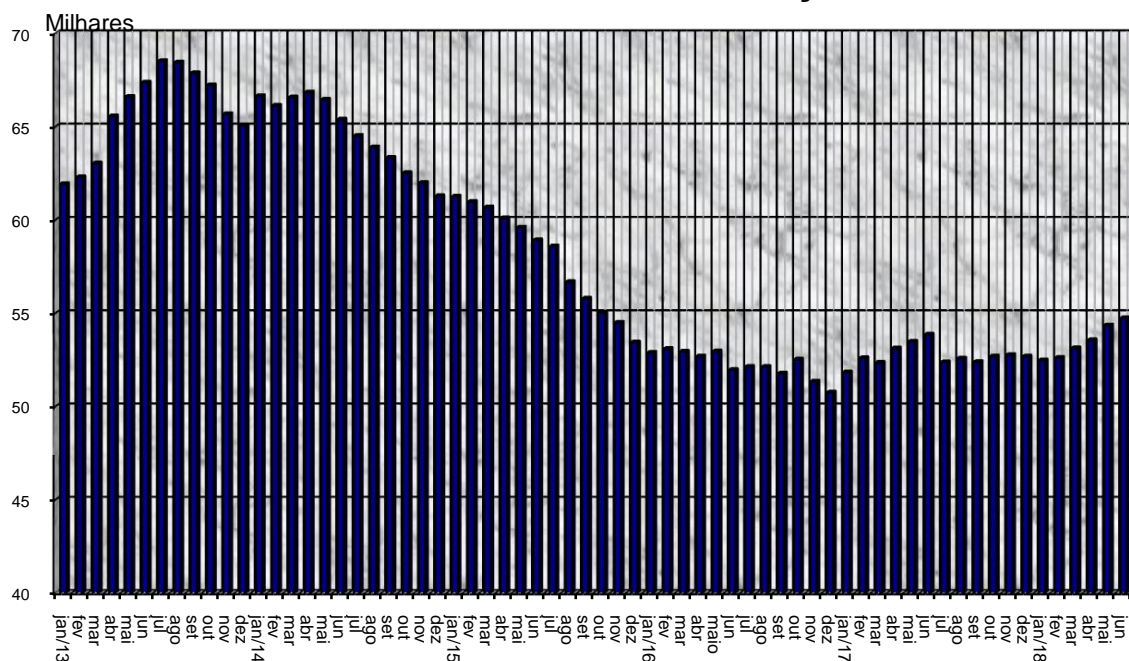


V - PESSOAL EMPREGADO

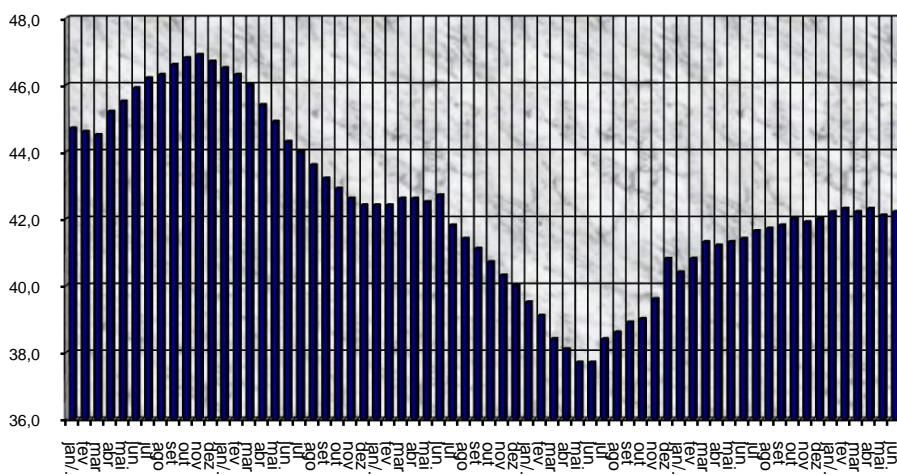
DESEMPENHO DO SETOR DE FUNDIÇÃO MARÇO/2018

PERÍODO	JUN/18	MAI/18	JUN/17	A/B %	A/C %
REGIÃO	(A)	(B)	(C)		
1- CENTRO / MG	15.891	15.651	15.477	1,5	2,7
2- NORTE / NE	2.080	2.080	1.853	(0,0)	12,3
3- R. DE JANEIRO	3.374	3.308	2.920	2,0	15,6
4- SÃO PAULO	12.713	12.817	13.733	(0,8)	(7,4)
5- SUL	20.670	20.481	19.868	0,9	4,0
6- TOTAL	54.729	54.338	53.851	0,7	1,6

PESSOAL OCUPADO NO SETOR DE FUNDIÇÃO



PRODUTIVIDADE t/h ANO



ABIFA

DADOS PRELIMINARES SUJEITOS A RETIFICAÇÃO

FONTE: ABIFA/NÚCLEO DE ESTUDOS DE MERCADO-NEM

www.abifa.org.br