

DESEMPENHO DO SETOR DE FUNDIÇÃO SETEMBRO/2018

I - PRODUÇÃO DE FUNDIDOS (t)

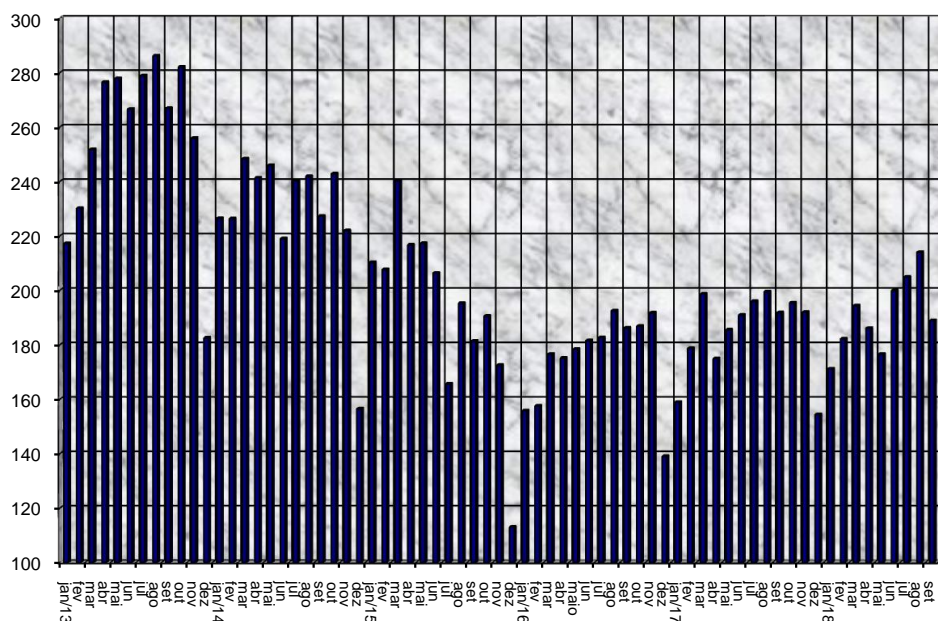
PERÍODO	SET/18	AGO/18	SET/17	A/B %	A/C %	JAN-SET/18	JAN-SET/17	D/E %
METAL	(A)	(B)	(C)			(D)	(E)	
1- FERRO TOTAL	150.893	172.743	153.834	(12,6)	(1,9)	1.404.839	1.341.837	4,7
2- AÇO TOTAL	22.507	24.019	15.442	(6,3)	45,8	178.433	138.923	28,4
3- NÃO FERROSOS	15.402	17.115	22.472	(10,0)	(31,5)	146.151	185.975	(21,4)
3.1 - COBRE	1.742	1.794	1.665	(2,9)	4,6	15.707	15.445	1,7
3.2 - ZINCO	98	98	93	0,0	5,4	864	885	(2,4)
3.3 - ALUMÍNIO	13.142	14.803	20.253	(11,2)	(35,1)	125.800	165.503	(24,0)
3.4 - MAGNÉSIO	420	420	461	-	(8,9)	3.780	4.142	(8,7)
4 - TOTAL GERAL	188.802	213.877	191.748	(11,7)	(1,5)	1.729.423	1.666.735	3,8

5- PRODUÇÃO POR DIA

ton/dia	9.937	9.299	9.587	6,9	3,6	9.199	8.772	4,9
---------	-------	-------	-------	-----	-----	-------	-------	-----

PRODUÇÃO BRASILEIRA DE FUNDIDOS - t

Milhares



II - PRODUÇÃO REGIONAL (t)

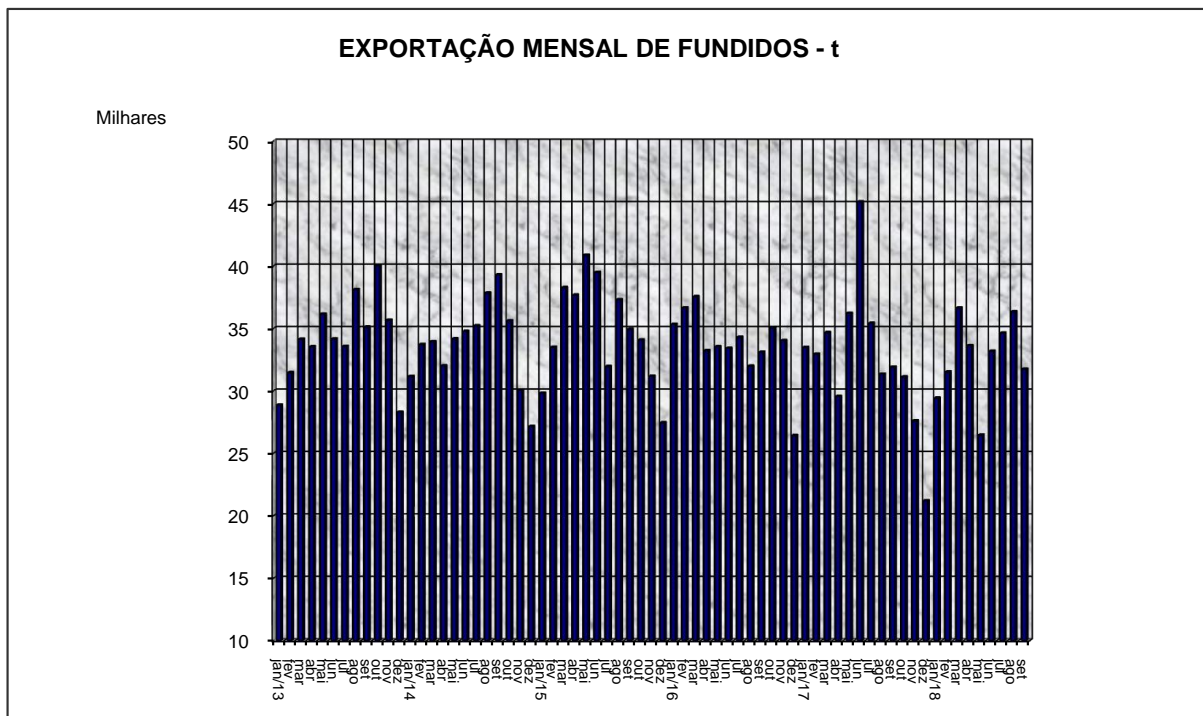
PERÍODO	SET/18	AGO/18	SET/17	A/B %	A/C %	JAN-SET/18	JAN-SET/17	D/E %
REGIÃO	(A)	(B)	(C)			(D)	(E)	
1- CENTRO/MG	44.846	51.405	45.803	(12,8)	(2,1)	427.069	394.712	8,2
2- NORTE/NE	5.962	5.962	5.572	0,0	7,0	52.425	44.514	17,8
3- R. DE JANEIRO	14.474	14.474	13.914	0,0	4,0	112.055	113.370	(1,2)
4- SÃO PAULO	46.224	52.363	48.224	(11,7)	(4,1)	409.416	451.371	(9,3)
5- SUL	77.296	89.673	78.235	(13,8)	(1,2)	728.458	662.767	9,9
6 - TOTAL	188.802	213.877	191.748	(11,7)	(1,5)	1.729.423	1.666.735	3,8

III - EXPORTAÇÃO (t)

PERÍODO	SET/18	AGO/18	SET/17	A/B %	A/C %	JAN-SET/18	JAN-SET/17	D/E %
METAL	(A)	(B)	(C)			(D)	(E)	
1- FERRO	29.068	32.899	29.613	(11,6)	(1,8)	267.924	275.752	(2,8)
2- AÇO	2.040	3.015	1.975	(32,3)	3,3	21.659	20.044	8,1
3- NÃO FERROSOS	631	422	313	49,4	101,6	3.975	3.126	27,1
4 - TOTAL	31.739	36.336	31.901	(12,7)	(0,5)	293.557	298.923	(1,8)

IV - EXPORTAÇÃO (mil US\$ - FOB)

PERÍODO	SET/18	AGO/18	SET/17	A/B %	A/C %	JAN-SET/18	JAN-SET/17	D/E %
METAL	(A)	(B)	(C)			(D)	(E)	
1- FERRO	60.879,0	77.720,1	61.682,7	(21,7)	(1,3)	587.276,8	579.163,0	1,4
2- AÇO	5.765,6	7.341,7	4.373,2	(21,5)	31,8	56.157,7	50.816,1	10,5
3- NÃO FERROSOS	1.354,6	1.248,3	762,0	8,5	77,8	11.627,2	8.040,1	44,6
4- TOTAL	67.999,2	86.310,0	66.817,9	(21,2)	1,8	655.061,7	638.019,3	2,7

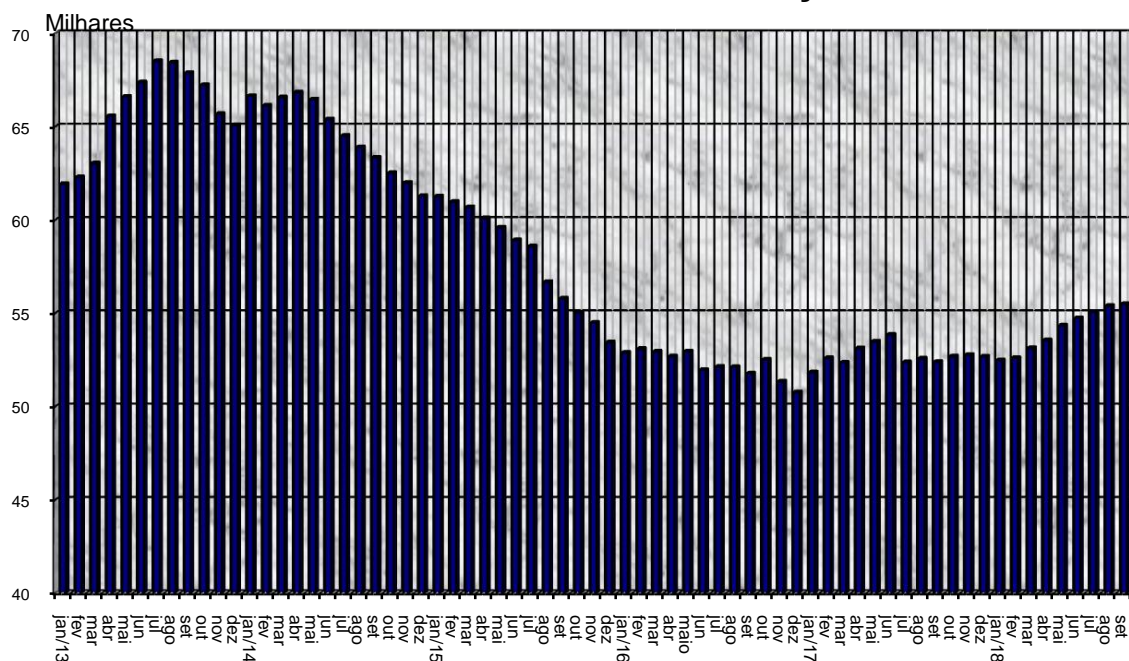


V - PESSOAL EMPREGADO

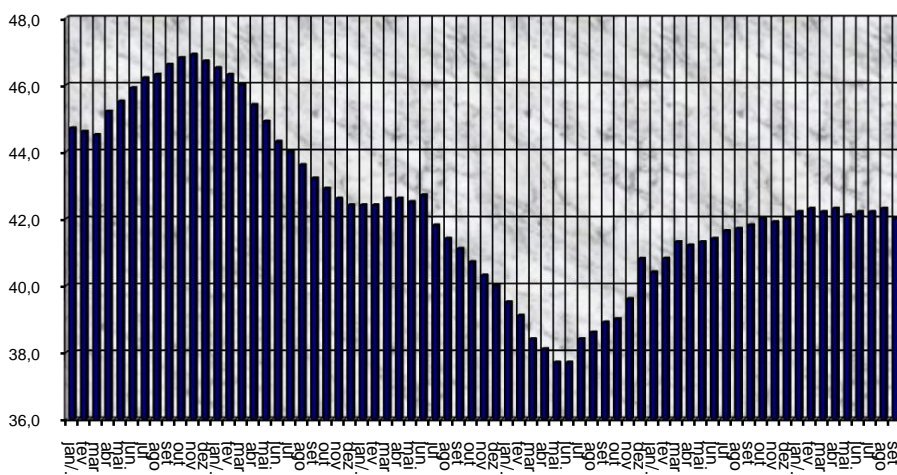
DESEMPENHO DO SETOR DE FUNDIÇÃO MARÇO/2018

PERÍODO	SET/18	AGO/18	SET/17	A/B %	A/C %
REGIÃO	(A)	(B)	(C)		
1- CENTRO / MG	16.163	16.083	15.896	0,5	1,7
2- NORTE / NE	2.123	2.123	1.927	0,0	10,2
3- R. DE JANEIRO	3.540	3.540	3.012	0,0	17,5
4- SÃO PAULO	12.588	12.700	12.726	(0,9)	(1,1)
5- SUL	21.071	20.939	18.822	0,6	11,9
6- TOTAL	55.485	55.386	52.383	0,2	5,9

PESSOAL OCUPADO NO SETOR DE FUNDIÇÃO



PRODUTIVIDADE t/h ANO



ABIFA

DADOS PRELIMINARES SUJEITOS A RETIFICAÇÃO

FONTE: ABIFA/NÚCLEO DE ESTUDOS DE MERCADO-NEM

www.abifa.org.br