

## DESEMPENHO DO SETOR DE FUNDIÇÃO DEZEMBRO/2018

### I - PRODUÇÃO DE FUNDIDOS (t)

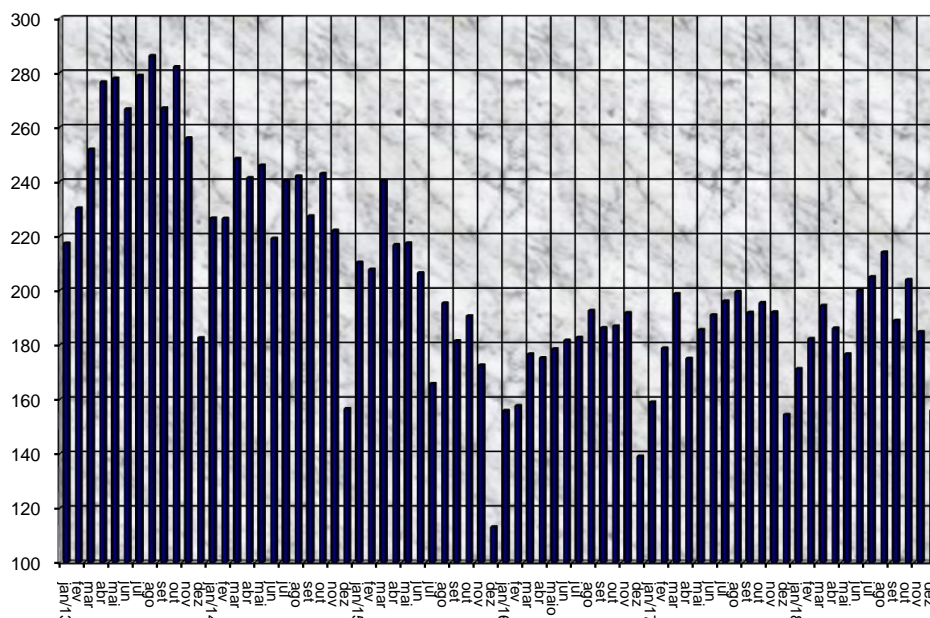
PERÍODO	DEZ/18	NOV/18	DEZ/17	A/B %	A/C %	JAN-DEZ/18	JAN-DEZ/17	D/E %
METAL	(A)	(B)	(C)			(D)	(E)	
<b>1- FERRO TOTAL</b>	<b>124.421</b>	<b>147.164</b>	<b>124.420</b>	<b>(15,5)</b>	<b>0,0</b>	<b>1.840.152</b>	<b>1.778.329</b>	<b>3,5</b>
<b>2- AÇO TOTAL</b>	<b>18.157</b>	<b>23.660</b>	<b>15.411</b>	<b>(23,3)</b>	<b>17,8</b>	<b>244.008</b>	<b>186.616</b>	<b>30,8</b>
<b>3- NÃO FERROSOS</b>	<b>13.278</b>	<b>13.825</b>	<b>14.411</b>	<b>(4,0)</b>	<b>(7,9)</b>	<b>199.219</b>	<b>183.242</b>	<b>8,7</b>
3.1 - COBRE	1.754	1.742	1.798	0,7	(2,4)	20.945	20.812	0,6
3.2 - ZINCO	98	98	94	0,0	4,3	1.158	1.155	0,2
3.3 - ALUMÍNIO	11.006	11.565	12.099	(4,8)	(9,0)	172.076	155.816	10,4
3.4 - MAGNÉSIO	420	420	420	-	0,0	5.040	5.459	(7,7)
<b>4 - TOTAL GERAL</b>	<b>155.856</b>	<b>184.649</b>	<b>154.241</b>	<b>(15,6)</b>	<b>1,0</b>	<b>2.283.379</b>	<b>2.148.188</b>	<b>6,3</b>

### 5- PRODUÇÃO POR DIA

ton/dia	7.793	9.718	7.712	(19,8)	1,0	9.170	8.559	7,1
---------	-------	-------	-------	--------	-----	-------	-------	-----

### PRODUÇÃO BRASILEIRA DE FUNDIDOS - t

Milhares



## II - PRODUÇÃO REGIONAL (t)

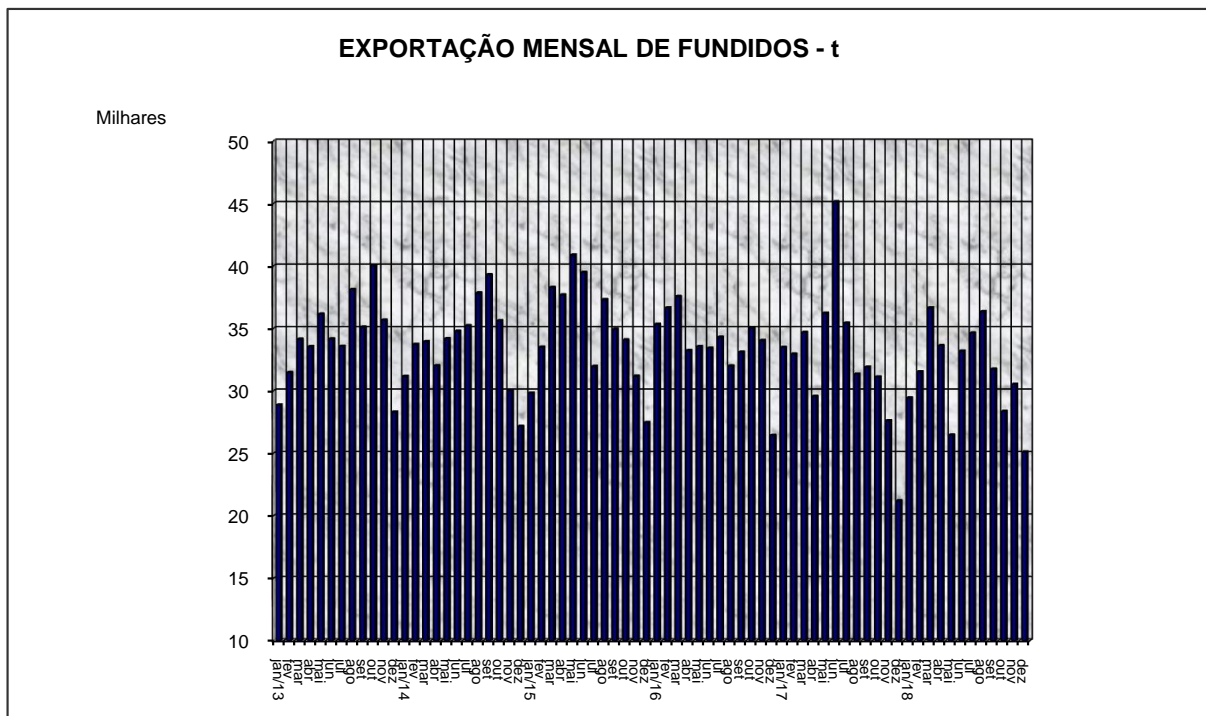
PERÍODO	DEZ/18	NOV/18	DEZ/17	A/B %	A/C %	JAN-DEZ/18	JAN-DEZ/17	D/E %
REGIÃO	(A)	(B)	(C)			(D)	(E)	
<b>1- CENTRO/MG</b>	35.093	36.309	32.083	(3,3)	9,4	547.194	517.280	5,8
<b>2- NORTE/NE</b>	6.251	7.145	5.193	(12,5)	20,4	71.783	59.837	20,0
<b>3- R. DE JANEIRO</b>	12.122	14.817	13.591	(18,2)	(10,8)	155.411	154.573	0,5
<b>4- SÃO PAULO</b>	37.273	44.811	37.806	(16,8)	(1,4)	538.568	527.878	2,0
<b>5- SUL</b>	65.117	81.567	65.568	(20,2)	(0,7)	970.423	888.619	9,2
<b>6 - TOTAL</b>	<b>155.856</b>	<b>184.649</b>	<b>154.241</b>	<b>(15,6)</b>	<b>1,0</b>	<b>2.283.379</b>	<b>2.148.188</b>	<b>6,3</b>

## III - EXPORTAÇÃO (t)

PERÍODO	DEZ/18	NOV/18	DEZ/17	A/B %	A/C %	JAN-DEZ/18	JAN-DEZ/17	D/E %
METAL	(A)	(B)	(C)			(D)	(E)	
<b>1- FERRO</b>	21.647	27.501	18.952	(21,3)	14,2	342.277	348.916	(1,9)
<b>2- AÇO</b>	2.947	2.389	1.995	23,4	47,7	29.651	25.708	15,3
<b>3- NÃO FERROSOS</b>	516	635	256	(18,7)	101,6	5.621	4.222	33,1
<b>4 - TOTAL</b>	<b>25.110</b>	<b>30.525</b>	<b>21.203</b>	<b>(17,7)</b>	<b>18,4</b>	<b>377.548</b>	<b>378.847</b>	<b>(0,3)</b>

## IV - EXPORTAÇÃO (mil US\$ - FOB)

PERÍODO	DEZ/18	NOV/18	DEZ/17	A/B %	A/C %	JAN-DEZ/18	JAN-DEZ/17	D/E %
METAL	(A)	(B)	(C)			(D)	(E)	
<b>1- FERRO</b>	46.867,2	57.093,1	61.902,5	(17,9)	(24,3)	747.419,4	755.691,3	(1,1)
<b>2- AÇO</b>	7.283,4	4.681,6	5.150,0	55,6	41,4	74.859,6	72.444,8	3,3
<b>3- NÃO FERROSOS</b>	848,3	1.373,5	877,3	(38,2)	(3,3)	14.672,9	11.596,0	26,5
<b>4- TOTAL</b>	<b>54.998,9</b>	<b>63.148,2</b>	<b>67.929,8</b>	<b>(12,9)</b>	<b>(19,0)</b>	<b>836.951,8</b>	<b>839.732,1</b>	<b>(0,3)</b>

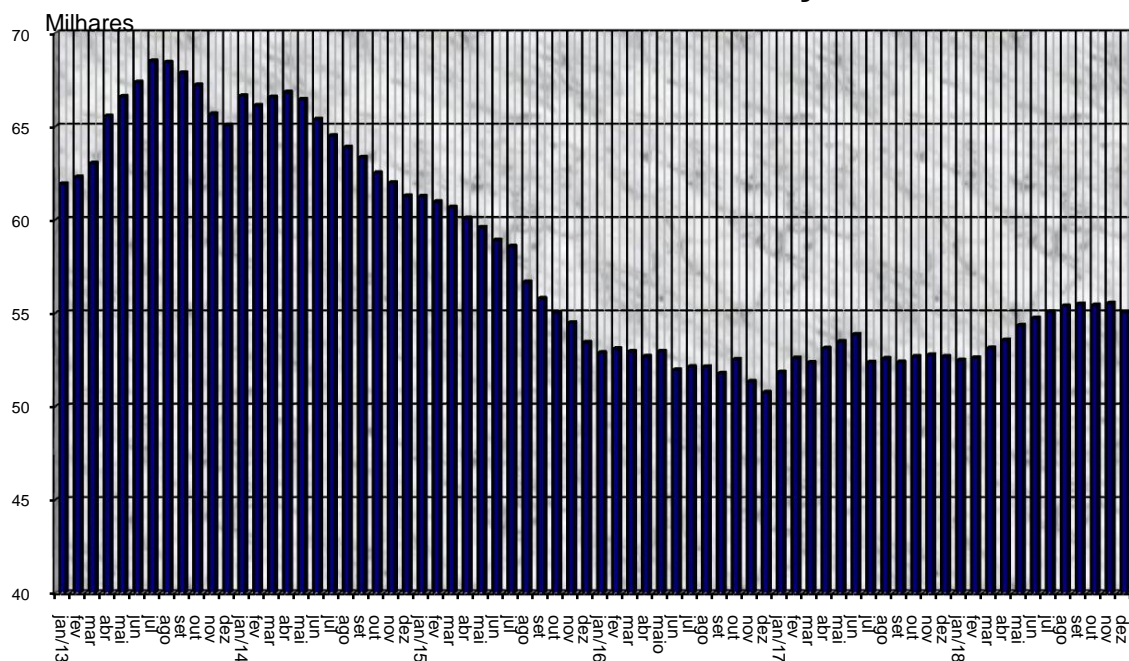


## V - PESSOAL EMPREGADO

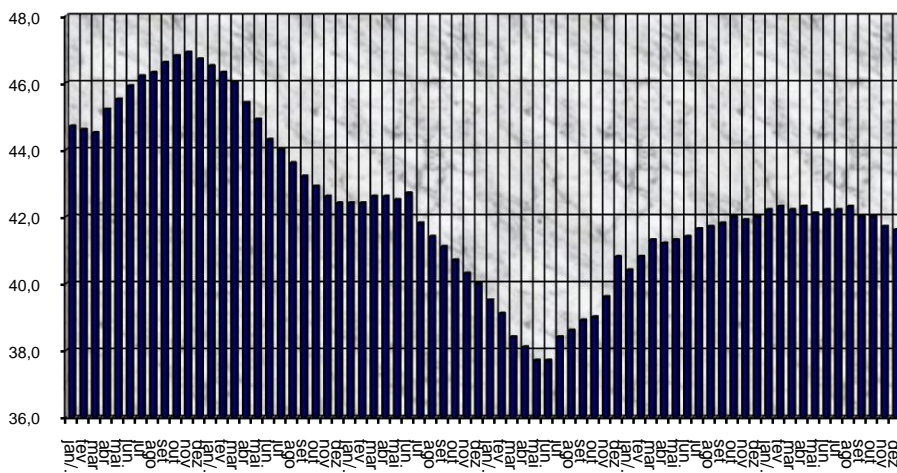
### DESEMPENHO DO SETOR DE FUNDIÇÃO MARÇO/2018

PERÍODO	DEZ/18	NOV/18	DEZ/17	A/B %	A/C %
REGIÃO	(A)	(B)	(C)		
1- CENTRO / MG	15.684	15.725	16.005	(0,3)	(2,0)
2- NORTE / NE	2.156	2.169	1.980	(0,6)	8,9
3- R. DE JANEIRO	3.540	3.606	3.032	(1,8)	16,7
4- SÃO PAULO	12.512	12.533	12.692	(0,2)	(1,4)
5- SUL	21.170	21.493	18.968	(1,5)	11,6
6- TOTAL	55.061	55.526	52.677	(0,8)	4,5

### PESSOAL OCUPADO NO SETOR DE FUNDIÇÃO



### PRODUTIVIDADE t/h ANO



## ABIFA

DADOS PRELIMINARES SUJEITOS A RETIFICAÇÃO

FONTE: ABIFA/NÚCLEO DE ESTUDOS DE MERCADO-NEM

[www.abifa.org.br](http://www.abifa.org.br)