

## DESEMPENHO DO SETOR DE FUNDIÇÃO - JANEIRO/2020

### I - PRODUÇÃO DE FUNDIDOS (t)

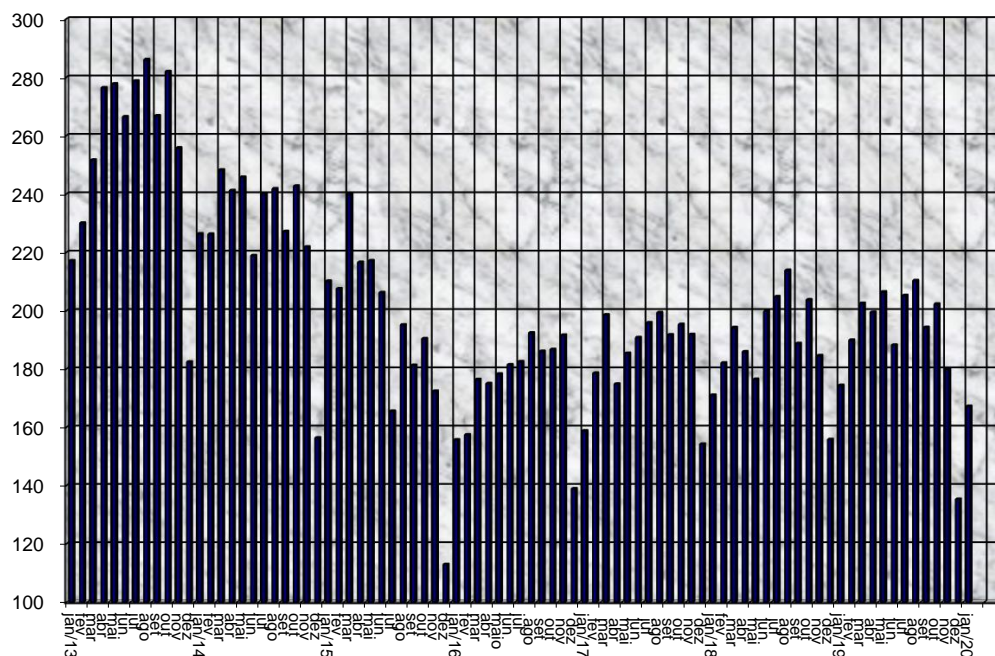
PERÍODO	JAN/20 (A)	DEZ/19 (B)	JAN/19 (C)	A/B %	A/C %	JAN/20 (D)	JAN/19 (E)	D/E %
<b>METAL</b>								
<b>1- FERRO TOTAL</b>	<b>131.822</b>	<b>108.962</b>	<b>138.500</b>	<b>21,0</b>	<b>(4,8)</b>	<b>131.822</b>	<b>138.500</b>	<b>(4,8)</b>
<b>2- AÇO TOTAL</b>	<b>19.286</b>	<b>13.769</b>	<b>20.254</b>	<b>40,1</b>	<b>(4,8)</b>	<b>19.286</b>	<b>20.254</b>	<b>(4,8)</b>
<b>3- NÃO FERROSOS</b>	<b>16.126</b>	<b>12.602</b>	<b>15.668</b>	<b>28,0</b>	<b>2,9</b>	<b>16.126</b>	<b>15.668</b>	<b>2,9</b>
<b>3.1 - COBRE</b>	1.835	1.675	1.702	<b>9,5</b>	7,8	1.835	1.702	7,8
<b>3.2 - ZINCO</b>	98	98	98	-	-	98	98	0,1
<b>3.3 - ALUMÍNIO</b>	13.773	10.409	13.448	<b>32,3</b>	<b>2,4</b>	<b>13.773</b>	<b>13.448</b>	<b>2,4</b>
<b>3.4 - MAGNÉSIO</b>	420	420	420	-	-	420	420	-
<b>4 - TOTAL GERAL</b>	<b>167.234</b>	<b>135.333</b>	<b>174.423</b>	<b>23,6</b>	<b>(4,1)</b>	<b>167.234</b>	<b>174.423</b>	<b>(4,1)</b>

### 5- PRODUÇÃO POR DIA

ton/dia	7.602	6.444	8.306	18,0	(8,5)	7.602	8.306	(8,5)
---------	-------	-------	-------	------	-------	-------	-------	-------

### PRODUÇÃO BRASILEIRA DE FUNDIDOS - t

Milhares



## II - PRODUÇÃO REGIONAL (t)

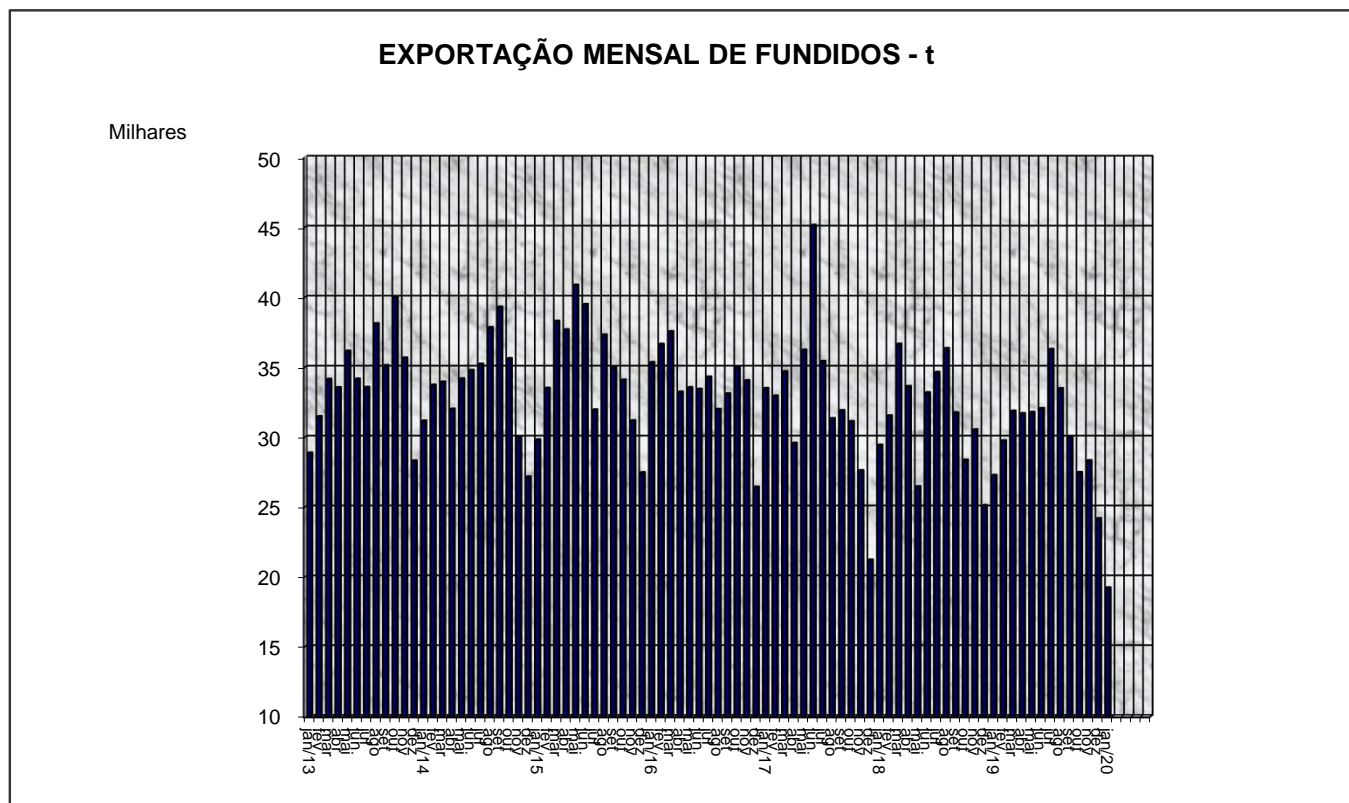
PERÍODO	JAN/20	DEZ/19	JAN/19	A/B %	A/C %	JAN/20	JAN/19	D/E %
REGIÃO	(A)	(B)	(C)			(D)	(E)	
1- CENTRO/MG	41.093	32.406	43.117	26,8	(4,7)	41.093	43.117	(4,7)
2- NORTE/NE	5.132	5.627	5.224	(8,8)	(1,8)	5.132	5.224	(1,8)
3- R. DE JANEIRO	13.455	13.811	14.817	(2,6)	(9,2)	13.455	14.817	(9,2)
4- SÃO PAULO	38.586	31.631	40.214	22,0	(4,0)	38.586	40.214	(4,0)
5- SUL	68.968	51.858	71.051	33,0	(2,9)	68.968	71.051	(2,9)
6 - TOTAL	<b>167.234</b>	<b>135.333</b>	<b>174.423</b>	<b>23,6</b>	<b>(4,1)</b>	<b>167.234</b>	<b>174.423</b>	<b>(4,1)</b>

## III - EXPORTAÇÃO (t)

PERÍODO	JAN/20	DEZ/19	JAN/19	A/B %	A/C %	JAN/20	JAN/19	D/E %
METAL	(A)	(B)	(C)			(D)	(E)	
1- FERRO	17.408	20.602	24.268	(15,5)	(28,3)	17.408	24.268	(28,3)
2- AÇO	1.521	3.457	2.520	(56,0)	(39,6)	1.521	2.520	(39,6)
3- NÃO FERROSOS	284	112	318	153,6	(10,7)	284	318	(10,7)
4 - TOTAL	<b>19.213</b>	<b>24.171</b>	<b>27.106</b>	<b>(20,5)</b>	<b>(29,1)</b>	<b>19.213</b>	<b>27.106</b>	<b>(29,1)</b>

## IV - EXPORTAÇÃO (mil US\$ - FOB)

PERÍODO	JAN/20	DEZ/19	JAN/19	A/B %	A/C %	JAN/20	JAN/19	D/E %
METAL	(A)	(B)	(C)			(D)	(E)	
1- FERRO	34.658,8	46.079,1	52.113,0	(24,8)	(33,5)	34.658,8	52.113,0	(33,5)
2- AÇO	3.634,7	11.255,7	5.882,8	(67,7)	(38,2)	3.634,7	5.882,8	(38,2)
3- NÃO FERROSOS	629,7	231,5	842,9	172,0	(25,3)	629,7	842,9	(25,3)
4- TOTAL	<b>38.923,2</b>	<b>57.566,3</b>	<b>58.838,7</b>	<b>(32,4)</b>	<b>(33,8)</b>	<b>38.923,2</b>	<b>58.838,7</b>	<b>(33,8)</b>

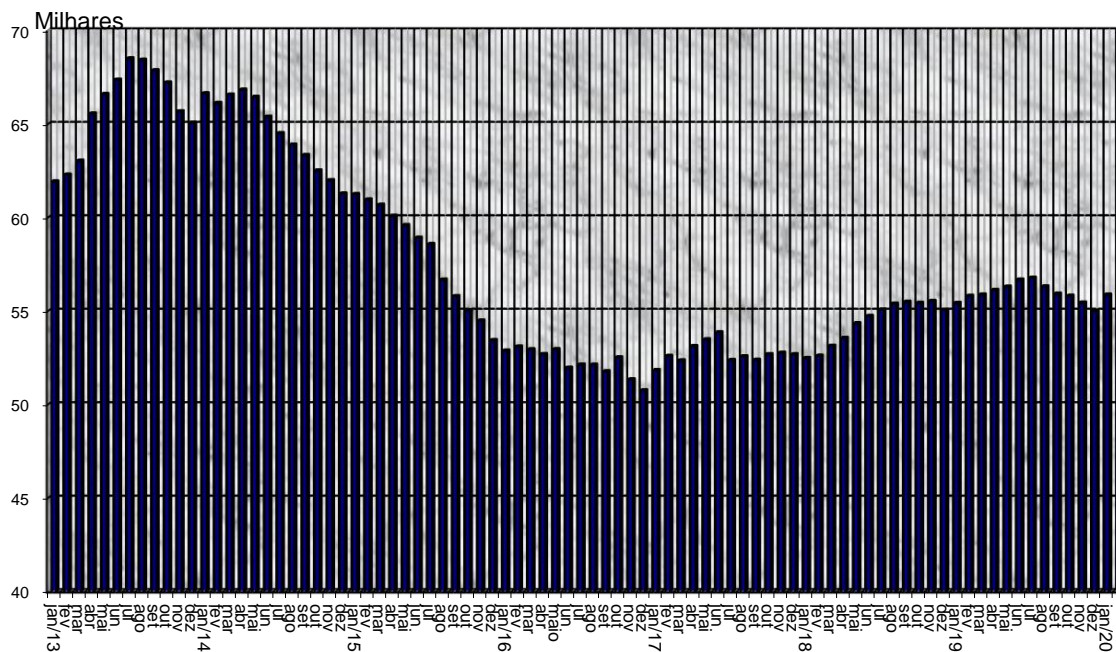


## V - PESSOAL EMPREGADO

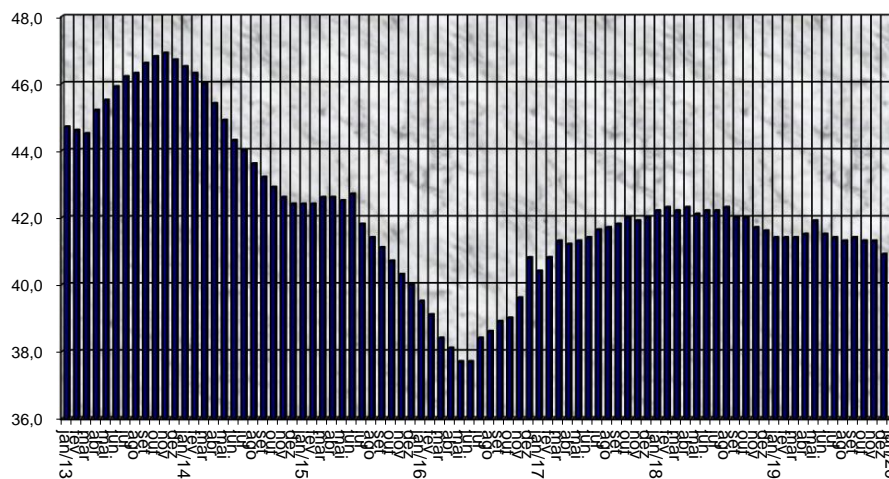
### DESEMPENHO DO SETOR DE FUNDIÇÃO JANEIRO/2020

PERÍODO	JAN/20	DEZ/19	JAN/19	A/B %	A/C %
REGIÃO	(A)	(B)	(C)		
1- CENTRO / MG	16.663	15.983	15.877	4,3	5,0
2- NORTE / NE	2.378	2.338	2.201	1,7	8,0
3- R. DE JANEIRO	877	841	818	4,3	7,2
4- SÃO PAULO	14.448	14.374	12.331	0,5	17,2
5- SUL	21.506	21.467	22.118	0,2	(2,8)
6- TOTAL	55.872	55.002	53.345	1,6	4,7

### PESSOAL OCUPADO NO SETOR DE FUNDIÇÃO



### PRODUTIVIDADE t/h ANO



**ABIFA**