

DESEMPENHO DO SETOR DE FUNDIÇÃO - MAIO/2020

I - PRODUÇÃO DE FUNDIDOS (t)

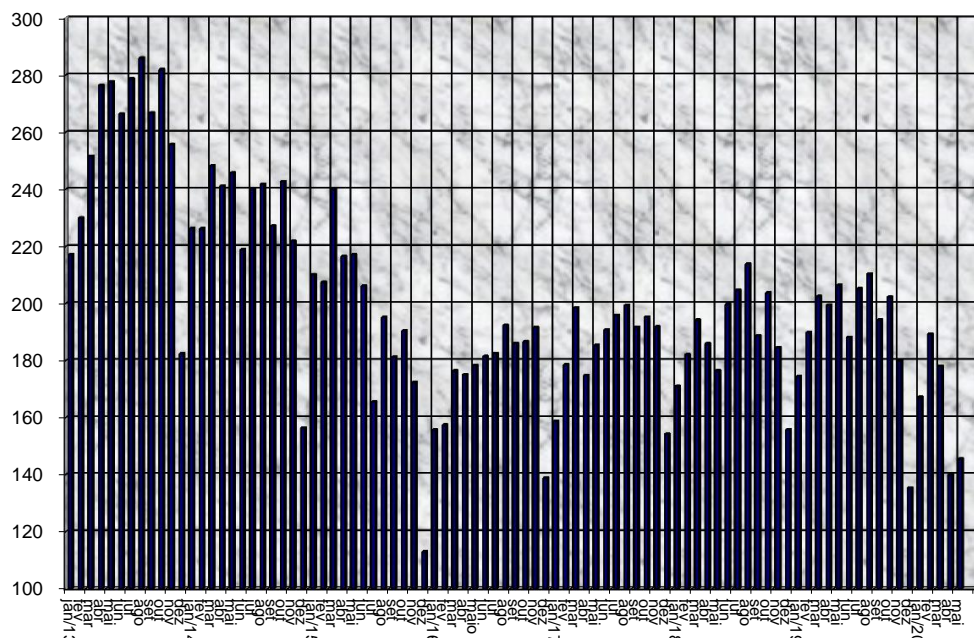
PERÍODO	MAI/20	ABR/20	MAI/19	A/B %	A/C %	JAN-MAI/20	JAN-MAI/19	D/E %
METAL	(A)	(B)	(C)			(D)	(E)	
1- FERRO TOTAL	112.200	99.573	165.802	12,7	(32,3)	625.462	779.021	(19,7)
2- AÇO TOTAL	22.694	20.811	23.714	9,0	(4,3)	108.157	113.605	(4,8)
3- NÃO FERROSOS	10.658	19.613	16.967	(45,7)	(37,2)	86.601	80.305	7,8
3.1 - COBRE	1.795	1.827	1.732	(1,7)	3,7	9.186	8.585	7,0
3.2 - ZINCO	98	98	98	-	-	490	490	-
3.3 - ALUMÍNIO	8.345	17.268	14.717	(51,7)	(43,3)	74.826	69.130	8,2
3.4 - MAGNÉSIO	420	420	420	-	-	2.100	2.100	-
4 - TOTAL GERAL	145.552	139.997	206.483	4,0	(29,5)	820.221	972.932	(15,7)

5- PRODUÇÃO POR DIA

ton/dia	7.278	7.000	9.386	4,0	(22,5)	7.963	9.355	(14,9)
---------	-------	-------	-------	-----	--------	-------	-------	--------

PRODUÇÃO BRASILEIRA DE FUNDIDOS - t

Milhares



II - PRODUÇÃO REGIONAL (t)

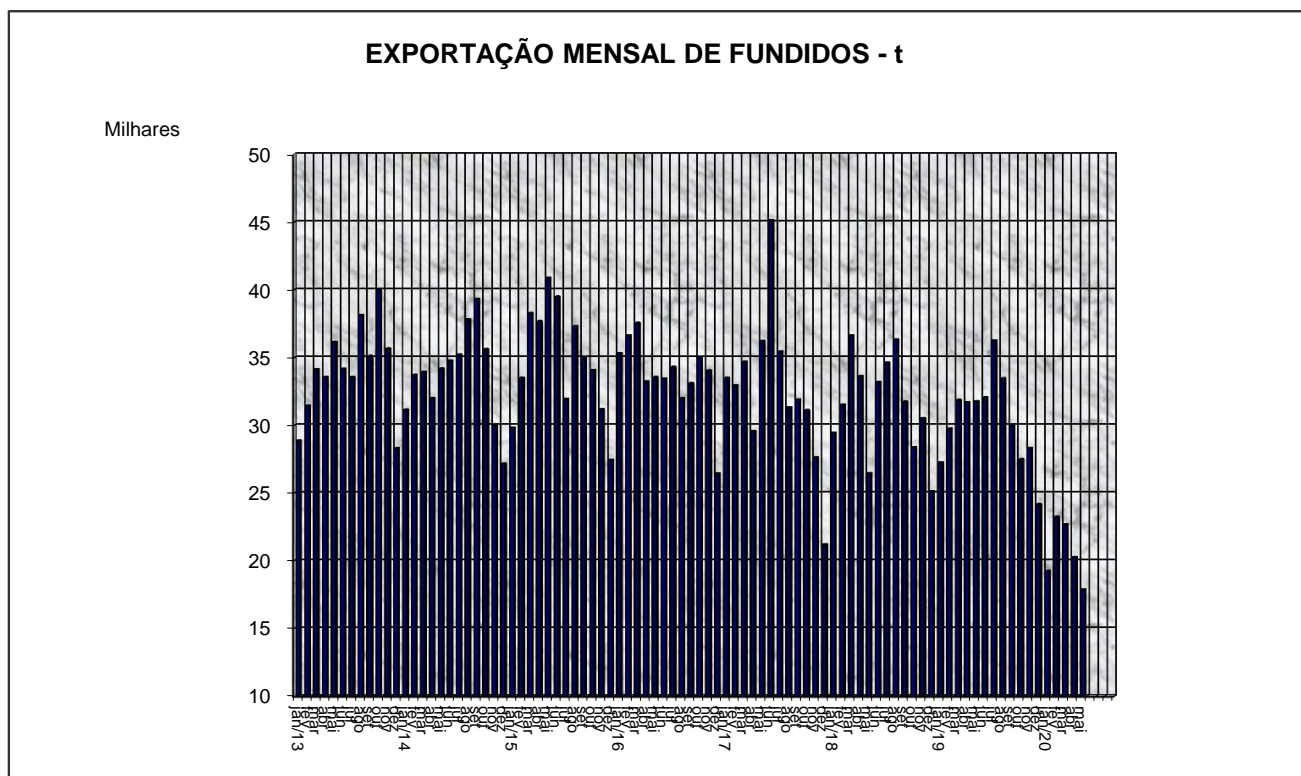
PERÍODO	MAI/20	ABR/20	MAI/19	A/B %	A/C %	JAN-MAI/20	JAN-MAI/19	D/E %
REGIÃO	(A)	(B)	(C)			(D)	(E)	
1- CENTRO/MG	27.233	25.788	51.387	5,6	(47,0)	185.049	240.591	(23,1)
2- NORTE/NE	5.111	5.132	7.569	(0,4)	(32,5)	25.639	35.445	(27,7)
3- R. DE JANEIRO	17.872	17.242	14.971	3,7	19,4	81.236	74.055	9,7
4- SÃO PAULO	41.639	37.387	44.658	11,4	(6,8)	223.970	217.098	3,2
5- SUL	53.696	46.026	87.898	16,7	(38,9)	304.328	405.741	(25,0)
6 - TOTAL	145.552	139.997	206.483	4,0	(29,5)	820.221	972.931	(15,7)

III - EXPORTAÇÃO (t)

PERÍODO	MAI/20	ABR/20	MAI/19	A/B %	A/C %	JAN-MAI/20	JAN-MAI/19	D/E %
METAL	(A)	(B)	(C)			(D)	(E)	
1- FERRO	15.004	17.053	28.636	(12,0)	(47,6)	90.633	137.150	(33,9)
2- AÇO	2.662	3.068	2.633	(13,3)	1,1	11.488	12.619	(9,0)
3- NÃO FERROSOS	209	143	506	46,2	(58,7)	1.151	2.399	(52,0)
4 - TOTAL	17.875	20.264	31.775	(11,8)	(43,7)	103.272	152.168	(32,1)

IV - EXPORTAÇÃO (mil US\$ - FOB)

PERÍODO	MAI/20	ABR/20	MAI/19	A/B %	A/C %	JAN-MAR/20	JAN-MAI/19	D/E %
METAL	(A)	(B)	(C)			(D)	(E)	
1- FERRO	33.965,7	29.648,0	58.163,2	14,6	(41,6)	183.068,4	283.450,6	(35,4)
2- AÇO	8.772,2	8.537,0	7.292,4	2,8	20,3	33.818,2	38.172,0	(11,4)
3- NÃO FERROSOS	406,0	285,2	1.708,4	42,4	(76,2)	2.832,5	7.772,3	(63,6)
4- TOTAL	43.143,9	38.470,2	67.164,0	12,1	(35,8)	219.719,1	329.394,9	(33,3)

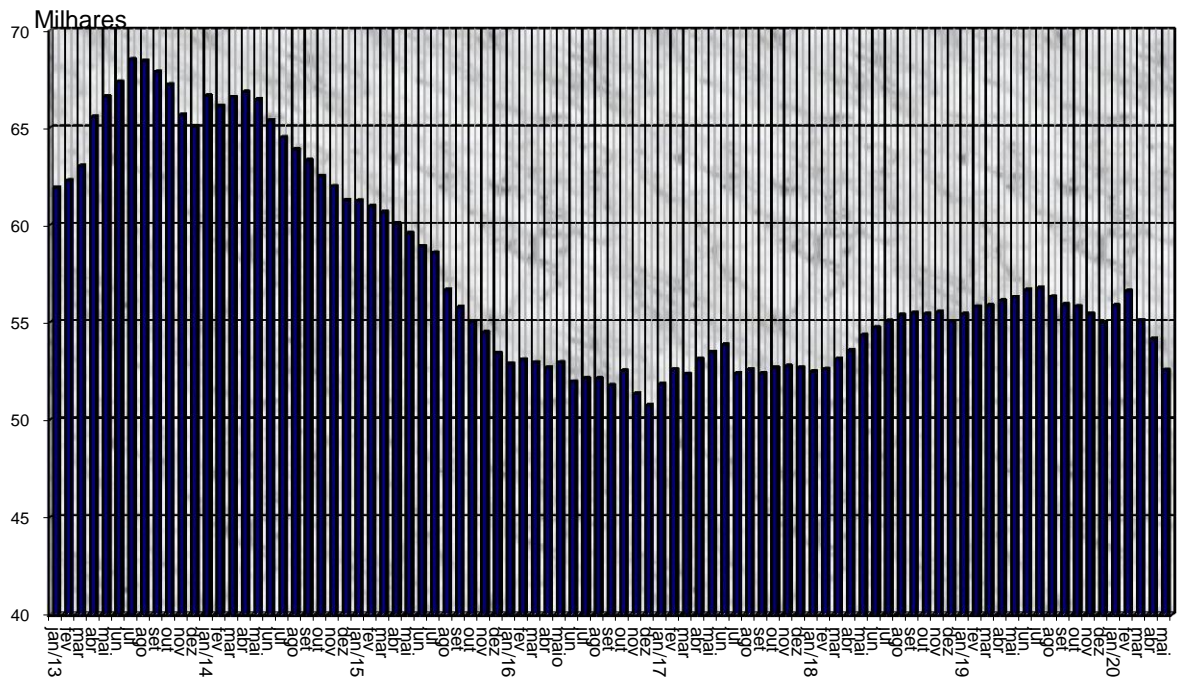


V - PESSOAL EMPREGADO

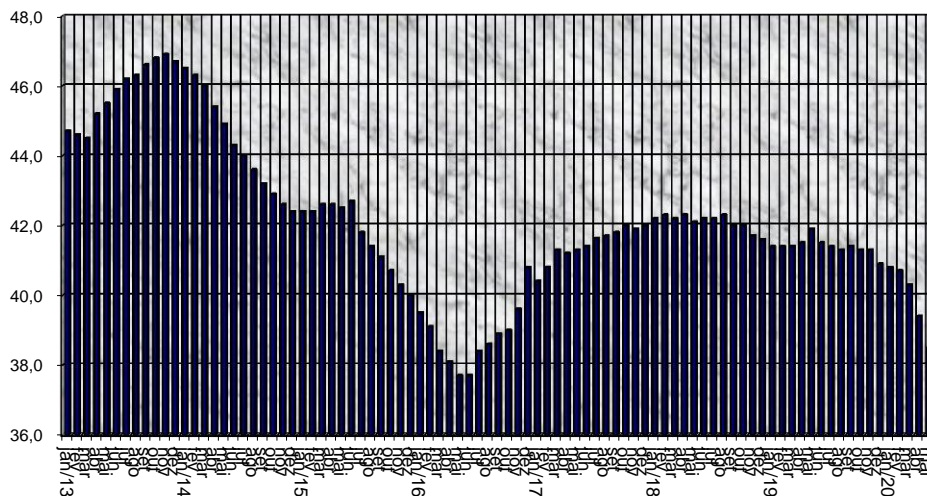
DESEMPENHO DO SETOR DE FUNDIÇÃO MAIO/2020

PERÍODO	MAI/20	ABR/20	MAI/19	A/B %	A/C %
REGIÃO	(A)	(B)	(C)		
1- CENTRO / MG	16.081	16.580	16.501	(3,0)	(2,5)
2- NORTE / NE	1.927	2.378	2.227	(19,0)	(13,5)
3- R. DE JANEIRO	930	882	923	5,4	0,8
4- SÃO PAULO	12.310	13.292	12.359	(7,4)	(0,4)
5- SUL	21.307	21.023	21.786	1,4	(2,2)
6- TOTAL	52.555	54.155	53.796	(3,0)	(2,3)

PESSOAL OCUPADO NO SETOR DE FUNDIÇÃO



PRODUTIVIDADE t/h ANO



ABIFA

DADOS PRELIMINARES SUJEITOS A RETIFICAÇÃO

FONTE: ABIFA/NÚCLEO DE ESTUDOS DE MERCADO-NEM

www.abifa.org.br