

DESEMPENHO DO SETOR DE FUNDIÇÃO - SETEMBRO/2020

I - PRODUÇÃO DE FUNDIDOS (t)

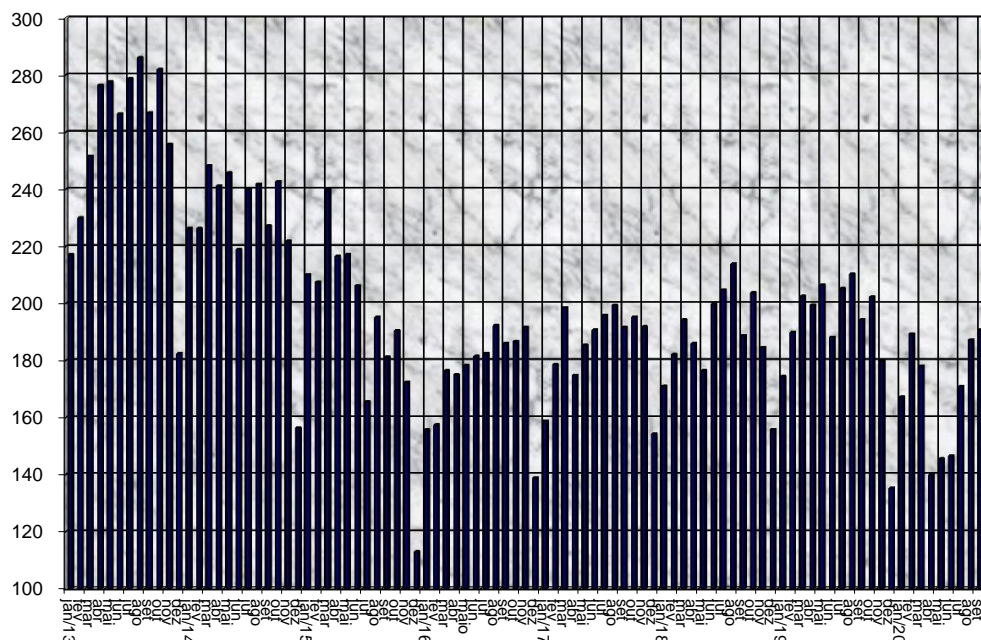
PERÍODO	SET/20 (A)	AGO/20 (B)	SET/19 (C)	A/B %	A/C %	JAN-SET/20 (D)	JAN-SET/19 (E)	D/E %
METAL								
1- FERRO TOTAL	153.141	149.908	156.150	2,2	(1,9)	1.175.493	1.424.877	(17,5)
2- AÇO TOTAL	21.312	21.565	21.587	(1,2)	(1,3)	196.063	199.452	(1,7)
3- NÃO FERROSOS	16.329	15.779	16.595	3,5	(1,6)	144.349	146.823	(1,7)
3.1 - COBRE	1.768	1.823	1.847	(3,0)	(4,3)	16.483	15.725	4,8
3.2 - ZINCO	98	98	98	-	-	882	882	-
3.3 - ALUMÍNIO	14.043	13.439	14.230	4,5	(1,3)	123.204	126.436	(2,6)
3.4 - MAGNÉSIO	420	420	420	-	-	3.780	3.780	-
4 - TOTAL GERAL	190.783	187.252	194.332	1,9	(1,8)	1.515.905	1.771.153	(14,4)

5- PRODUÇÃO POR DIA

ton/dia	9.085	8.917	9.254	1,9	(1,8)	7.978	9.421	(15,3)
---------	-------	-------	-------	-----	-------	-------	-------	--------

PRODUÇÃO BRASILEIRA DE FUNDIDOS - t

Milhares



II - PRODUÇÃO REGIONAL (t)

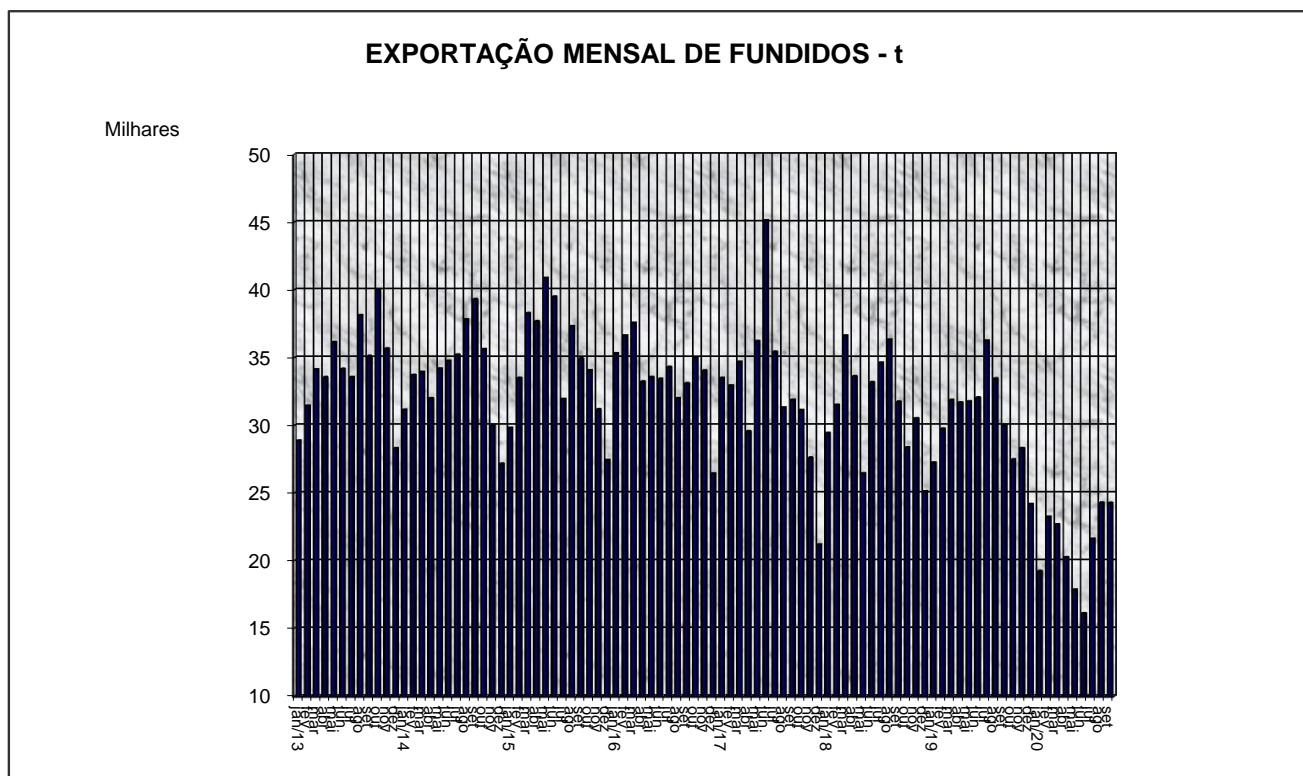
PERÍODO	SET/20	AGO/20	SET/19	A/B %	A/C %	JAN-SET/20	JAN-SET/19	D/E %
REGIÃO	(A)	(B)	(C)			(D)	(E)	
1- CENTRO/MG	47.388	47.746	46.228	(0,7)	2,5	351.121	434.948	(19,3)
2- NORTE/NE	7.590	6.842	8.221	10,9	(7,7)	51.439	67.639	(24,0)
3- R. DE JANEIRO	15.320	16.255	16.450	(5,8)	(6,9)	148.167	134.310	10,3
4- SÃO PAULO	43.109	45.310	42.665	(4,9)	1,0	401.767	389.319	3,2
5- SUL	77.376	71.099	80.769	8,8	(4,2)	563.411	744.936	(24,4)
6 - TOTAL	190.783	187.252	194.332	1,9	(1,8)	1.515.906	1.771.153	(14,4)

III - EXPORTAÇÃO (t)

PERÍODO	SET/20	AGO/20	SET/19	A/B %	A/C %	JAN-SET/20	JAN-SET/19	D/E %
METAL	(A)	(B)	(C)			(D)	(E)	
1- FERRO	21.792	20.538	27.353	6,1	(20,3)	164.392	254.919	(35,5)
2- AÇO	2.165	3.444	2.375	(37,1)	(8,8)	22.863	25.209	(9,3)
3- NÃO FERROSOS	315	296	281	6,4	12,1	2.278	3.832	(40,6)
4 - TOTAL	24.272	24.277	30.009	-	(19,1)	189.532	283.960	(33,3)

IV - EXPORTAÇÃO (mil US\$ - FOB)

PERÍODO	SET/20	AGO/20	SET/19	A/B %	A/C %	JAN-SET/20	JAN-SET/19	D/E %
METAL	(A)	(B)	(C)			(D)	(E)	
1- FERRO	58.116,1	46.843,3	59.336,0	24,1	(2,1)	388.078,2	531.111,1	(26,9)
2- AÇO	6.433,8	8.853,1	7.248,7	(27,3)	(11,2)	67.705,7	72.973,7	(7,2)
3- NÃO FERROSOS	707,5	580,4	559,8	21,9	26,4	5.152,1	11.830,9	(56,5)
4- TOTAL	65.257,4	56.276,8	67.144,5	16,0	(2,8)	460.936,0	615.915,6	(25,2)

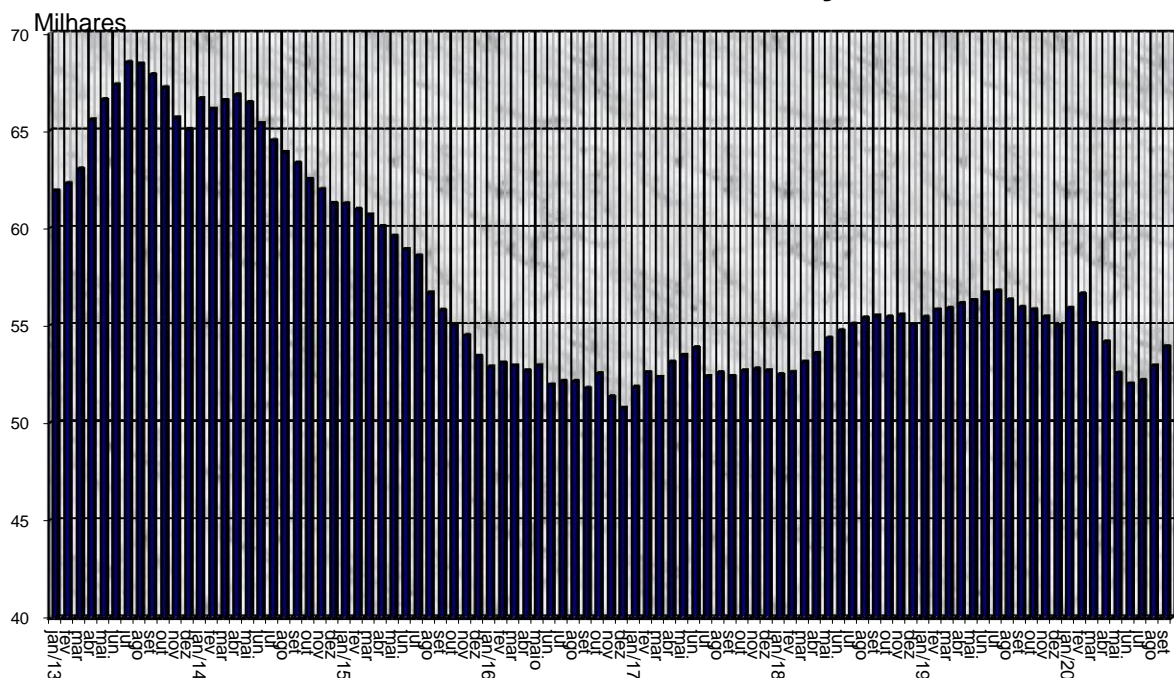


V - PESSOAL EMPREGADO

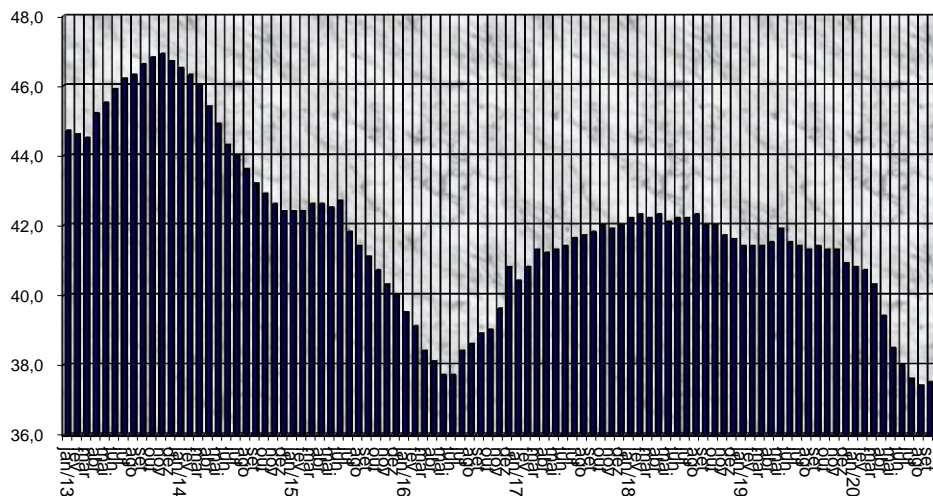
DESEMPENHO DO SETOR DE FUNDIÇÃO SETEMBRO/2020

PERÍODO	SET/20	AGO/20	SET/19	A/B %	A/C %
REGIÃO	(A)	(B)	(C)		
1- CENTRO / MG	16.573	16.113	16.137	2,9	2,7
2- NORTE / NE	1.927	1.927	2.378	-	(19,0)
3- R. DE JANEIRO	965	967	802	(0,2)	20,3
4- SÃO PAULO	12.899	12.632	14.654	2,1	(12,0)
5- SUL	21.551	21.287	21.951	1,2	(1,8)
6- TOTAL	53.915	52.926	55.922	1,9	(3,6)

PESSOAL OCUPADO NO SETOR DE FUNDIÇÃO



PRODUTIVIDADE t/h ANO



ABIFA

DADOS PRELIMINARES SUJEITOS A RETIFICAÇÃO

FONTE: ABIFA/NÚCLEO DE ESTUDOS DE MERCADO-NEM

www.abifa.org.br